

Viešoji įstaiga
**KULTŪROS PAVELDO
IŠSAUGOJIMO PAJĖGOS**

Dalia Vaičiūnienė

**VILNIAUS SENAMIESČIO (U. K. 16073) TERITORIJOS,
ŽIUPRONIŲ G. 7 IR 9
(VILNIUS, VILNIAUS MIESTO SAV.)
2022 M. DETALIŲJŲ ARCHEOLOGINIŲ TYRIMŲ IR ŽVALGYMŲ ATASKAITA**

V tomas

Nuotraukų sąrašas ir nuotraukos (1–20 perkasa, žvalgymai)

Vilnius, 2023 m.

TURINYS

ĮVADAS	2
NUOTRAUKŲ SĄRAŠAS	5
NUOTRAUKOS	25
Žvalgymai pastatų griovimo metu	25
Perkasa Nr. 1	29
Perkasa Nr. 2	37
Perkasa Nr. 3	43
Perkasa Nr. 4	49
Perkasa Nr. 5	53
Krosnis Nr. K1	58
Perkasa Nr. 6	63
Perkasa Nr. 7	64
Perkasa Nr. 8	68
Perkasa Nr. 9	71
Perkasa Nr. 10	77
Perkasa Nr. 11	82
Perkasa Nr. 12	91
Gyvenamojo namo Nr. P1 fragm.	95
Perkasa Nr. 13	101
Perkasa Nr. 14	107
Perkasa Nr. 15	119
Perkasa Nr. 16	132
Perkasa Nr. 17	142
Perkasa Nr. 18	153
Perkasa Nr. 19	159
Gyvenamojo namo Nr. P2 fragm.	171
Perkasa Nr. 20	176

ĮVADAS

Žiupronių g. 7 ir 9 sklypuose, Vilniuje, projektuojami nauji pastatai. Sklypai patenka į saugomą Vilniaus senamiesčio (u. k. 16073) teritoriją. Abu sklypai užima 5130 m² plotą, užstatymas planuojamas 3870 m² plote. Archeologiniai tyrimai (toliau – tyrimai) užsakyti projekto vystytojo – UAB „Dolversa“.

Tyrimų tikslas – prieš pradėdant statybas pilnai detaliųjų archeologinių tyrimų metodais iširti žemės judinimo vietose esančius kultūrinius sluoksnius, nustatyti jų chronologiją, fiksuoti stratigrafiją, archeologines ir/ar istorines struktūras bei kompleksus, surinkti archeologinius radinius.

Remiantis mokslinės archeologijos komisijos (toliau – MAK) patvirtintu tyrimų projektu (*1 priedas*) archeologei Daliai Vaičiūnienei išduotas leidimas (LA–199) tyrimams atlikti (*4 priedas*). Tyrimai atlikti 2022 m. birželio–lapkričio mėn.

Tyrimų etapai, apimtys, pasirinkto archeologinių tyrimų pobūdžio pagrindimas. Pagal MAK aprobuotą projektą tyrimai buvo vykdomi numatytais etapais:

1. Žvalgymai demontuojant garažus. Sklypai buvo užstatyti mūriniais garažais, kuriuos demontavus mechanizuotai pašalintos požeminės jų dalys – pamatai ir prieduobės (42 vnt.).
2. Žvalgymai mechanizuotai planiruojant sklypus (užstatomą dalį) iki 1–1,3 m gylio nuo esamo žemės paviršiaus. Iš numatyto 3870 m² ploto nuplaniruota 3799,14 m². Likusi užstatymo dalis (bendrai 70,86 m²) neplaniruota – Žiupronių g. 7 ŠV sklypo dalyje įrengta elektros transformatorinė (netirta 32,36 m²), o ties P pakraščiu sklypas ribojasi su gyvenamuoju namu, ūkiniu pastatu, tvora (*1 brėžinys*). Atsižvelgiant į saugumo reikalavimus nuo sklypo krašto buvo paliktas 3 m pločio laiptas (netirta 38,5 m²).
3. Atlikti sklypų (toliau – sklypo) kultūrinio sluoksnio pjūviai (perkasos Nr. 1–10, iš viso 234 m² plotas) – nustatytas preliminarus vertingų kultūrinių sluoksnių paplitimas.
4. Parengta tarpinė tyrimų pažyma. Ją aprobavus papildytas archeologinių tyrimų projektas – papildymas Nr. 1 ir Nr. 2 (*2–3 priedas*). Numatytas detaliųjų tyrimų plotas 2456,75 m². Išaiškėjus, kad bet kurioje tiriamoje perkasoje archeologiškai vertingas kultūrinis sluoksnis pasibaigė, toliau perkasomis nebuvo tiriama – atlikti archeologiniai žvalgymai.

Tyrimų vadovė ir ataskaitos autorė archeologė Dalia Vaičiūnienė. Tyrimų grupė: archeologai Liudvikas Vasiliauskas, Vida Kliaugaitė, Zenonas Baubonis. Tyrimuose dalyvavo ir prie tyrimų ataskaitos parengimo prisidėjo archeologas Vytas Tomašauskas (atlikta tyrimų fotofiksacija, braižyti brėžiniai, inventorinti radiniai), Tomas Lekavičius (braižyti brėžiniai, inventorinti radiniai) ir Rytis Tamulynas (braižyti brėžiniai). T. p. prie archeologinių radinių identifikavimo prisidėjo dr. Eduardas Remecas (numizmatinė medžiaga), dr. Arūnas Puškorius (organiniai radiniai, jų konservavimas) ir dr. Egidijus Štavičius (akmeniniai kirvukai).

Antropologinę medžiagą ištyrė ir ataskaitą parengė dr. Justina Kozakaitė (7 priedas). Archeobotaninė medžiaga (grunto mėginiai, t. p. nuo grunto mėginių flotacijos metodu atskirtos liekanos) perduotos į Gamtos tyrimų centrą tolimesniems laboratoriniams tyrimams atlikti (8 priedas). Tyrimus atlieka dr. Dalia Kisielienė. Pabrėžtina, kad dėl didelio medžiagos kiekio (bendras surinktos, t. p. flotuotos medžiagos tūris 4555,5 litrai) laboratoriniai tyrimai užtruks. Šiuos tyrimus numatoma užbaigti iki 2025 m. birželio mėn. (9 priedas). Zooarcheologinės medžiagos tyrimus atliko ir ataskaitą parengė dr. Giedrė Piličiauskienė (13 priedas). Radioaktyviosios anglies tyrimai atlikti Fizinių ir technologijos mokslų centre „Mass Spectrometry“ laboratorijoje (10 priedas).

Tyrimų metu aptiktų statinių liekanų architektūros tyrimus atliko ir ataskaitą parengė VŠĮ Architektūros tyrimų centras, šios įstaigos specialistės, t. y. Vitalija Veževičienė ir kt. (11 priedas). Kultūros paveldo departamento prie Kultūros ministerijos pirmosios nekilnojamojo kultūros paveldo vertinimo tarybos 2022–12–13 posėdyje buvo svarstytas klausimas dėl statinių liekanų, atidengtų vykdytų archeologinių tyrimų metu (12 priedas).

Tyrimų ataskaita suskirstyta į devynis tomus:

I tomas – tekstas;

II tomas – inventorintų archeologinių radinių lentelių sąrašas ir inventorintų archeologinių radinių lentelės (ypatieji radiniai, kokliai, numizmatinė medžiaga, metaliniai dirbiniai, stikliniai dirbiniai, čerpės ir plytos, akmens ir titnago dirbiniai, pypkių vamzdėliai, kauliniai dirbiniai, odiniai ir kt. radiniai);

III tomas – inventorintų archeologinių radinių lentelių sąrašas ir inventorintų archeologinių radinių lentelės (buitinė keramika);

IV tomas – brėžinių sąrašas ir brėžiniai;

V tomas – nuotraukų sąrašas ir nuotraukos (1–20 perkasa, žvalgymai);

VI tomas – nuotraukų sąrašas ir nuotraukos (21–41 perkasa, žvalgymai);

VII tomas – nuotraukų sąrašas ir nuotraukos (archeologiniai radiniai);

VIII tomas – priedų sąrašas ir priedai:

- archeologinių tyrimų projektas (6 p.);
- archeologinių tyrimų projekto papildymas Nr. 1 ir Nr. 2 (14 p. ir 46 p.);
- leidimas atlikti archeologinius tyrimus (83 p.);
- archeologinių tyrimų pažyma (84 p.);
- radinių perdavimo aktai (101 p.);
- antropologinė ataskaita (154 p.);
- bioarcheologinės (archeobotaninės) medžiagos perdavimo–priėmimo aktas (158 p.);

- patvirtinimas apie atliekamus archeobotaninės medžiagos laboratorinius tyrimus (161 p.);
- radioaktyviosios anglies tyrimų protokolas (162 p.).

IX tomas – priedų sąrašas ir priedai:

- statinių liekanų architektūros tyrimų ataskaita (6 p.);
- statinių liekanų, atidengtų archeologinių tyrimų metu Vilniuje, Žiupronių g. 7, 9, vertinimo protokolas (57 p.);
- zooarcheologinės medžiagos tyrimų ataskaita (62 p.).

Santrumpos naudojamos ataskaitoje: gr. – griuvenos; p. ž. – pilka žemė; j. ž. – juoda žemė; t. p. ž. – tamsiai pilka žemė; Kv. – kvadratas; Inv. Nr. – inventorinis numeris; Nuotr. – nuotrauka; P-1 – perkasa ir jos numeris; Obj. Nr. 100/1 – objektas, jo eilės numeris ataskaitoje ir numeris naudotas tyrimų metu (matomas nuotraukoje).

NUOTRAUKŲ SĄRAŠAS

Žvalgymai demontuojant garažus

1. Sklypas prieš tyrimus (2022 m. birželio pradžia). Vaizdas iš paukščio skrydžio (V pusės).
2. Žvalgymai Š, ŠR sklypo dalyje demontuojant garažus ir nuimant asfalto dangą. Vaizdas iš P.
3. Žvalgymai Š, ŠR sklypo dalyje demontuojant garažus ir nuimant asfalto dangą. Vaizdas iš PV.
4. Žvalgymai Š, ŠR sklypo dalyje demontuojant garažus ir nuimant asfalto dangą. Vaizdas iš R.
5. Žvalgymai R, PR sklypo dalyje demontuojant garažus ir atraminę sieną. Vaizdas iš ŠV.
6. Žvalgymai P, PV sklypo dalyje demontuojant garažus ir atraminę sieną. Vaizdas iš Š.
7. Žvalgymai P, PV sklypo dalyje demontuojant garažus ir atraminę sieną. Vaizdas iš Š.

Perkasa Nr. 1

8. Perkasa Nr. 1 vieta nuniveliavus paviršių iki 1,3 m gylio. Vaizdas iš Š.
9. Perkasa Nr. 1 – 0,2 m gylis. Vaizdas iš P.
10. Perkasa Nr. 1 – centre fiksuotas perkasimas – buvusio garažo duobė (0,2 m gylis). Vaizdas iš R.
11. Perkasa Nr. 1 – 0,4 m gylis. Vaizdas iš P.
12. Perkasa Nr. 1 – P pusė (0,4 m gylis). Vaizdas iš Š.
13. Perkasa Nr. 1 – centre, erozinio smėlio sluoksnyje (0,4 m gylis), aptikti grioveliai (objektai Nr. 3/3–4/4).
Vaizdas iš R.
14. Perkasa Nr. 1 – Š pakraštyje fiksuotas perkasimas (0,4 m gylis). Vaizdas iš P.
15. Perkasa Nr. 1 – Š dalyje ir centre pasiekus įžemį (0,8–1,1 m gylis). Vaizdas iš Š.
16. Perkasa Nr. 1 – P pusėje aptikti gyvenamojo namo Nr. P1 fragm. (1,2 m gylis). Vaizdas iš Š.
17. Perkasa Nr. 1 – Š dalyje ir centre pasiekus įžemį (0,8–1,1 m gylis). P dalyje gyvenamojo namo Nr. P1 fragm. (įgilinti iki 2 m). Vaizdas iš viršaus.
18. Perkasa Nr. 1 – P dalyje aptikti gyvenamojo namo Nr. P1 fragm (įgilinti iki 2 m). Vaizdas iš viršaus.
19. Perkasa Nr. 1 – gyvenamojo namo Nr. P1 fragm. (2 m gylis). Vaizdas iš Š.
20. Perkasa Nr. 1 – objektas Nr. 1/1. Vaizdas iš R.
21. Perkasa Nr. 1 – objekto Nr. 1/1 pjūvis. Vaizdas iš P.
22. Perkasa Nr. 1 – objektas Nr. 2/2. Vaizdas iš P.
23. Perkasa Nr. 1 – objekto Nr. 2/2 pjūvis. Vaizdas iš P.

24. Perkasa Nr. 1 – objektas Nr. 5/5. Vaizdas iš R.
25. Perkasa Nr. 1 – objekto Nr. 5/5 pjūvis. Vaizdas iš P.
26. Perkasa Nr. 1 – objektas Nr. 6/6. Vaizdas iš V.
27. Perkasa Nr. 1 – objekto Nr. 6/6 pjūvis. Vaizdas iš V.
28. Perkasa Nr. 1 – objektas Nr. 7/7. Vaizdas iš Š.
29. Perkasa Nr. 1 – objekto Nr. 7/7 pjūvis. Vaizdas iš V.
30. Perkasa Nr. 1 – ištyrus objektus Nr. 1/1–7/7, įgilinus rūšį iki 2 m. Vaizdas iš Š.
31. Perkasa Nr. 1 – ištyrus objektus Nr. 1/1–7/7, įgilinus rūšį iki 2 m. Vaizdas iš viršaus.
32. Perkastos Nr. 1 Š sienelė (Obj. Nr. 365). Vaizdas iš P.
33. Perkastos Nr. 1 R sienelė. Vaizdas iš V.
34. Perkastos Nr. 1 R sienelė. Vaizdas iš V.
35. Perkastos Nr. 1 R sienelė. Iširta į perkasą patenkanti gyvenamojo namo Nr. P1 fragm. dalis (2,2 m gylis). Vaizdas iš V.
36. Perkastos Nr. 1 P sienelė. Vaizdas iš Š.
37. Perkastos Nr. 1 V sienelė. Vaizdas iš R.
38. Perkastos Nr. 1 R sienelė. Iširta į perkasą patenkanti gyvenamojo namo Nr. P1 fragm. dalis (2,2 m gylis). Vaizdas iš R.
39. Perkastos Nr. 1 V sienelė. Vaizdas iš R.
40. Perkastos Nr. 1 V sienelė. Vaizdas iš R.

Perkasa Nr. 2

41. Perkastos Nr. 2 vieta nuniveliavus paviršių iki 1,3 m gylio. Vaizdas iš R.
42. Perkasa Nr. 2 – 0,2 m gylis. Vaizdas iš V.
43. Perkasa Nr. 2 – 0,4 m gylis. Vaizdas iš R.
44. Perkasa Nr. 2 – 0,4 m gylis. Vaizdas iš V.
45. Perkasa Nr. 2 – 0,6 m gylis. Vaizdas iš V.
46. Perkasa Nr. 2 – 0,6 m gylis. Vaizdas iš V.
47. Perkasa Nr. 2 – pasiekus žemį (0,7–0,9 m gylis). Vaizdas iš R.
48. Perkasa Nr. 2 – pasiekus žemį (0,7–0,9 m gylis). Vaizdas iš R.
49. Perkasa Nr. 2 – objektas Nr. 8/1. Vaizdas iš R.
50. Perkasa Nr. 2 – objektas Nr. 9/2. Vaizdas iš PR.
51. Perkasa Nr. 2 – objekto Nr. 9/2 pjūvis (1,8 m gylis). Vaizdas iš P.
52. Perkasa Nr. 2 – objektas Nr. 10/3. Vaizdas iš R.
53. Perkasa Nr. 2 – objekto Nr. 10/3 pjūvis. Vaizdas iš P.
54. Perkasa Nr. 2 – objektai Nr. 11/4–12/5. Vaizdas iš Š.

55. Perkasa Nr. 2 – objekto Nr. 11/4 pjūvis. Vaizdas iš ŠR.
56. Perkasa Nr. 2 – objekto Nr. 12/5 pjūvis. Vaizdas iš Š.
57. Perkasa Nr. 2 – objektas Nr. 13/6. Vaizdas iš V.
58. Perkasa Nr. 2 – objekto Nr. 13/6 pjūvis. Vaizdas iš Š.
59. Perkasa Nr. 2 – objektas Nr. 14/7. Vaizdas iš P.
60. Perkasa Nr. 2 – objekto Nr. 14/7 pjūvis. Vaizdas iš P.
61. Perkasa Nr. 2 – ištyrus objektus Nr. 10/3–14/7. Vaizdas iš R.
62. Perkasa Nr. 2 – ištyrus objektus Nr. 10/3–14/7. Vaizdas iš PR.
63. Perkastos Nr. 2 Š sienelė. Vaizdas iš P.
64. Perkastos Nr. 2 Š sienelė. Vaizdas iš P.
65. Perkastos Nr. 2 Š sienelė. Vaizdas iš P.
66. Perkastos Nr. 2 R sienelė. Vaizdas iš V.
67. Perkastos Nr. 2 P sienelė. Vaizdas iš Š.
68. Perkastos Nr. 2 P sienelė. Vaizdas iš Š.
69. Perkastos Nr. 2 P sienelė. Vaizdas iš Š.
70. Perkastos Nr. 2 P sienelė. Vaizdas iš Š.
71. Perkastos Nr. 2 V sienelė (Obj. Nr. 365). Vaizdas iš R.

Perkasa Nr. 3

72. Perkastos Nr. 3 vieta nuniveliavus paviršių iki 1,3 m gylio. Vaizdas iš R.
73. Perkasa Nr. 3 – 0,2 m gylis. Vaizdas iš PR.
74. Perkasa Nr. 3 – 0,4 m gylis. Vaizdas iš R.
75. Perkasa Nr. 3 – 0,4 m gylis. Vaizdas iš V.
76. Perkasa Nr. 3 – 0,6–0,7 m gylis. Vaizdas iš PV.
77. Perkasa Nr. 3 – 0,8 m gylis. Vaizdas iš R.
78. Perkasa Nr. 3 – 0,8 m gylis. Vaizdas iš viršaus.
79. Perkasa Nr. 3 – 0,8 m gylyje aptiktas suardytas kapas. Vaizdas iš P.
80. Perkasa Nr. 3 – 0,8 m gylyje aptiktas suardytas kapas. Vaizdas iš R.
81. Perkasa Nr. 3 – 0,8–0,9 m gylis. Vaizdas iš R.
82. Perkasa Nr. 3 – pasiekus žemį (0,8–0,9 m gylis). Vaizdas iš PR.
83. Perkasa Nr. 3 – nuvirtusi Š perkastos sienelė (0,8–0,9 m gylis). Vaizdas iš V.
84. Perkasa Nr. 3 – pasiekus žemį (0,8–0,9 m gylis). Vaizdas iš viršaus.
85. Perkasa Nr. 3 – objektas Nr. 15/1. Vaizdas iš Š.
86. Perkasa Nr. 3 – objektas Nr. 16/2. Vaizdas iš P.
87. Perkasa Nr. 3 – objekto Nr. 16/2 pjūvis. Vaizdas iš P.

88. Perkasa Nr. 3 – objektas Nr. 17/3. Vaizdas iš P.
89. Perkasa Nr. 3 – objektas Nr. 18/4. Vaizdas iš Š.
90. Perkasa Nr. 3 – objektas Nr. 19/5. Vaizdas iš V.
91. Perkasa Nr. 3 – objektų Nr. 18/4–19/5 pjūvis. Vaizdas iš Š.
92. Perkasa Nr. 3 ištirta iki žemio. Vaizdas iš R.
93. Perkastos Nr. 2 R sienelė. Vaizdas iš V.
94. Perkastos Nr. 3 Š sienelė. Vaizdas iš P.
95. Perkastos Nr. 3 Š sienelė. Vaizdas iš P.
96. Perkastos Nr. 3 P sienelė. Vaizdas iš Š.
97. Perkastos Nr. 3 P sienelė. Vaizdas iš Š.
98. Perkastos Nr. 3 P sienelė. Vaizdas iš Š.
99. Perkastos Nr. 3 P sienelė. Vaizdas iš Š.
100. Perkastos Nr. 3 P sienelė. Vaizdas iš Š.
101. Perkastos Nr. 3 P sienelė. Vaizdas iš Š.
102. Perkastos Nr. 3 P sienelė objekto Nr. 18/4–19/5 vietoje. Vaizdas iš Š.
103. Perkastos Nr. 3 P sienelė. Vaizdas iš Š.
104. Perkastos Nr. 3 P sienelė. Vaizdas iš Š.

Perkasa Nr. 4

105. Perkastos Nr. 6 vieta nuniveliavus paviršių iki 1,3 m gylio. Vaizdas iš R.
106. Perkasa Nr. 4 – 0,2 m gylis. Vaizdas iš R.
107. Perkasa Nr. 4 – 0,4 m gylis. Vaizdas iš R.
108. Perkasa Nr. 4 – 0,6 m gylis. Vaizdas iš R.
109. Perkasa Nr. 4 – 0,8 m gylis. Vaizdas iš R.
110. Perkasa Nr. 4 – 1 m gylis. Vaizdas iš R.
111. Perkasa Nr. 4 – V pusėje aptikti indai (1 m gylis). Vaizdas iš Š.
112. Perkasa Nr. 4 ištirta iki žemio. Vaizdas iš R.
113. Perkasa Nr. 4 ištirta iki žemio. Vaizdas iš PV.
114. Perkastos Nr. 4 Š sienelė. Vaizdas iš P.
115. Perkastos Nr. 4 Š sienelė. Vaizdas iš P.
116. Perkastos Nr. 4 R sienelė. Vaizdas iš V.
117. Perkastos Nr. 4 P sienelė. Vaizdas iš Š.
118. Perkastos Nr. 4 P sienelė. Vaizdas iš Š.

Perkasa Nr. 5

119. Perkasa Nr. 5 vieta nuniveliavus paviršių iki 1,3 m gylio. Vaizdas iš R
120. Perkasa Nr. 5 – 0,2 m gylis. Vaizdas iš Š.
121. Perkasa Nr. 5 – centre fiksuotas mišrus gruntas ir griuvenos (0,2 m gylis). Vaizdas iš Š.
122. Perkasa Nr. 5 – P pusėje aptiktas garažo duobės pagrindo fram. (0,2 m gylis).
Vaizdas iš Š.
123. Perkasa Nr. 5 – 0,4 m gylis. Vaizdas iš Š.
124. Perkasa Nr. 5 – centre aptikti krosnies Nr. K1 fragm. (0,4 m gylis). Vaizdas iš viršaus.
125. Perkasa Nr. 5 – krosnies fragm. Nr. K1 (0,4 m gylis). Vaizdas iš P.
126. Perkasa Nr. 5 – krosnies Nr. K1 padas. Vaizdas iš P.
127. Perkasa Nr. 5 – atidengta į perkasą patenkanti krosnies Nr. K1 dalis. Vaizdas iš viršaus.
128. Perkasa Nr. 5 – objektas Nr. 20/1. Vaizdas iš V.
129. Perkasa Nr. 5 – objekto Nr. 20/1 pjūvis. Vaizdas iš P.
130. Perkasa Nr. 5 – objektas Nr. 21/2. Vaizdas iš V.
131. Perkasa Nr. 5 – objekto Nr. 21/2 pjūvis. Vaizdas iš V.
132. Perkasa Nr. 5 – objektas Nr. 22/3. Vaizdas iš P.
133. Perkasa Nr. 5 – objekto Nr. 22/3 pjūvis. Vaizdas iš R.
134. Perkasa Nr. 5 ištirta iki žemio. Vaizdas iš Š.
135. Perkasa Nr. 5 ištirta iki žemio. Vaizdas iš P.
136. Perkasa Nr. 5 R sienelė. Vaizdas iš V.
137. Perkasa Nr. 5 R sienelė. Vaizdas iš V.
138. Perkasa Nr. 5 R sienelė. Vaizdas iš V.
139. Perkasa Nr. 5 R sienelė. Vaizdas iš V.
140. Perkasa Nr. 5 R sienelė. Vaizdas iš V.
141. Perkasa Nr. 5 R sienelė. Vaizdas iš V.
142. Perkasa Nr. 5 R sienelė. Vaizdas iš V.
143. Perkasa Nr. 5 P sienelė. Vaizdas iš Š.
144. Perkasa Nr. 5 V sienelė. Vaizdas iš R.
145. Perkasa Nr. 5 V sienelė. Vaizdas iš R.
146. Perkasa Nr. 5 V sienelė. Vaizdas iš R.
147. Perkasa Nr. 5 V sienelė. Vaizdas iš R.
148. Perkasa Nr. 5 V sienelė. Vaizdas iš R.
149. Perkasa Nr. 5 V sienelė. Vaizdas iš R.
150. Perkasa Nr. 5 V sienelė. Vaizdas iš R.

Krosnis Nr. K1

- 151. Krosnis Nr. K1 – V užpildo pjūvis. Vaizdas iš R.
- 152. Krosnis Nr. K1 – R užpildo pjūvis. Vaizdas iš V.
- 153. Krosnis Nr. K1 – bendras vaizdas iš PR.
- 154. Krosnis Nr. K1 – bendras vaizdas iš PR.
- 155. Krosnis Nr. K1 – bendras vaizdas iš ŠV.
- 156. Krosnis Nr. K1 – bendras vaizdas iš viršaus.
- 157. Krosnis Nr. K1 – vidaus vaizdas iš Š pusės.
- 158. Krosnis Nr. K1 – vidaus vaizdas iš P pusės.
- 159. Krosnis Nr. K1 – PR kraštas. Vaizdas iš Š.

Perkasa Nr. 6

- 160. Perkamos Nr. 6 vieta nuniveliavus paviršių iki 1,3 m gylio. Vaizdas iš R.
- 161. Perkasa Nr. 6 – 0,2 m gylis. Vaizdas iš P.
- 162. Perkasa Nr. 6 – 0,4–0,45 m gylis. Vaizdas iš R.
- 163. Perkasa Nr. 6 – objektas Nr. 23/1. Vaizdas iš R.
- 164. Perkasa Nr. 6 – objekto Nr. 23/1 pjūvis. Vaizdas iš R.
- 165. Perkasa Nr. 6 iširta iki įžemio. Vaizdas iš P.
- 166. Perkamos Nr. 6 R sienelė. Vaizdas iš V.
- 167. Perkamos Nr. 6 P sienelė. Vaizdas iš Š.
- 168. Perkamos Nr. 6 V sienelė. Vaizdas iš R.

Perkasa Nr. 7

- 169. Perkamos Nr. 7 vieta nuniveliavus paviršių iki 1–1,3 m gylio. Vaizdas iš P.
- 170. Perkasa Nr. 7 – 0,4 m gylis. Vaizdas iš Š.
- 171. Perkasa Nr. 7 – 0,6 m gylis. Vaizdas iš P.
- 172. Perkasa Nr. 7 – 0,6 m gylis. Vaizdas iš Š.
- 173. Perkasa Nr. 7 – pirmame plane aptikti gyvenamojo namo Nr. P2 fragm. (0,8 m gylis).
Vaizdas iš P.
- 174. Perkamos Nr. 7 – P dalis (0,8 m gylis). Vaizdas iš viršaus.
- 175. Perkasa Nr. 7 – antrame plane aptikti gyvenamojo namo Nr. P2 fragm. (1,2 m gylis).
Vaizdas iš Š.
- 176. Perkasa Nr. 7 – antrame plane aptikti gyvenamojo namo Nr. P2 fragm. (1,2 m gylis).
Vaizdas iš ŠV.
- 177. Perkasa Nr. 7 – 1,2 m gylis. Vaizdas iš viršaus.

178. Perkasa Nr. 7 – 2 m gylis. Vaizdas iš P.
179. Perkamos Nr. 7 Š sienelė. Vaizdas iš P.
180. Perkamos Nr. 7 R sienelė. Iširta į perkasą patenkanti gyvenamojo namo Nr. P2 fragm. dalis (2,2–2,5 m gylis). Vaizdas iš V.

Perkasa Nr. 8

181. Perkamos Nr. 8 vieta nuniveliavus paviršių iki 1–1,1 m gylio. Vaizdas iš ŠR.
182. Perkasa Nr. 8 – 0,2 m gylis. Vaizdas iš P.
183. Perkasa Nr. 8 – pasiekus įžemį (0,4 m gylis). Vaizdas iš ŠR.
184. Perkasa Nr. 8 – pasiekus įžemį (0,4 m gylis). Vaizdas iš viršaus.
185. Perkasa Nr. 8 – objektas Nr. 24/1. Vaizdas iš V.
186. Perkasa Nr. 8 – objekto Nr. 24/1 pjūvis. Vaizdas iš V.
187. Perkasa Nr. 8 – objektas Nr. 25/2. Vaizdas iš R.
188. Perkasa Nr. 8 – objekto Nr. 25/2 pjūvis. Vaizdas iš R.
189. Perkasa Nr. 8 iširta iki įžemio. Vaizdas iš P.
190. Perkasa Nr. 8 iširta iki įžemio. Vaizdas iš ŠR.
191. Perkamos Nr. 8 R sienelė. Vaizdas iš V.
192. Perkamos Nr. 8 R sienelė. Vaizdas iš V.
193. Perkamos Nr. 8 P sienelė. Vaizdas iš Š.
194. Perkamos Nr. 8 V sienelė. Vaizdas iš R.
195. Perkamos Nr. 8 V sienelė. Vaizdas iš R.

Perkasa Nr. 9

196. Perkamos Nr. 9 vieta nuniveliavus paviršių iki 1 m gylio. Vaizdas iš Š.
197. Perkasa Nr. 9 – 0,2 m gylis. Vaizdas iš Š.
198. Perkasa Nr. 9 – 0,4 m gylis. Vaizdas iš ŠV.
199. Perkasa Nr. 9 – 0,6 m gylis. Vaizdas iš ŠV.
200. Perkasa Nr. 9 – 0,6 m gylis. Vaizdas iš viršaus.
201. Perkasa Nr. 9 – 0,8–0,9 m gylis. Vaizdas iš PV.
202. Perkasa Nr. 9 – 0,8 m gylis. Vaizdas iš R.
203. Perkasa Nr. 9 – 1,2 m gylis. Vaizdas iš P.
204. Perkasa Nr. 9 – pasiekus įžemį (1,6 m gylis). Vaizdas iš ŠV.
205. Perkasa Nr. 9 – pasiekus įžemį (1,6 m gylis). Vaizdas iš viršaus.
206. Perkasa Nr. 9 – objektas Nr. 26/1. Vaizdas iš P.
207. Perkasa Nr. 9 – objekto Nr. 26/1 pjūvis. Vaizdas iš P.

- 208. Perkasa Nr. 9 – objektai Nr. 27/2–28/3. Vaizdas iš P.
- 209. Perkasa Nr. 9 – objekto Nr. 27/2 pjūvis. Vaizdas iš R.
- 210. Perkasa Nr. 9 – objekto Nr. 28/3 pjūvis. Vaizdas iš R.
- 211. Perkasa Nr. 9 – objektas Nr. 29/4. Vaizdas iš P.
- 212. Perkasa Nr. 9 – objekto Nr. 29/4 pjūvis. Vaizdas iš V.
- 213. Perkasa Nr. 9 – objektas Nr. 30/5. Vaizdas iš R.
- 214. Perkasa Nr. 9 – objekto Nr. 30/5 pjūvis. Vaizdas iš R.
- 215. Perkasa Nr. 9 ištirta iki įžemio. Vaizdas iš ŠV.
- 216. Perkasa Nr. 9 ištirta iki įžemio. Vaizdas iš Š.
- 217. Perkasa Nr. 9 Š sienelė. Vaizdas iš P.
- 218. Perkasa Nr. 9 R sienelė. Vaizdas iš V.
- 219. Perkasa Nr. 9 R sienelė. Vaizdas iš V.
- 220. Perkasa Nr. 9 V sienelė. Vaizdas iš R.
- 221. Perkasa Nr. 9 V sienelė. Vaizdas iš R.

Perkasa Nr. 10

- 222. Perkasa Nr. 10 vieta nuniveliavus paviršių iki 1–1,1 m gylio. Vaizdas iš V.
- 223. Perkasa Nr. 10 – 0,2 m gylis. Vaizdas iš V.
- 224. Perkasa Nr. 10 – 0,6 m gylis. Vaizdas iš V.
- 225. Perkasa Nr. 10 – 0,8 m gylis. Vaizdas iš V.
- 226. Perkasa Nr. 10 – 0,8 m gylis. Vaizdas iš viršaus.
- 227. Perkasa Nr. 10 – 1,2 m gylis. Vaizdas iš PV.
- 228. Perkasa Nr. 10 – P sienelės griūtis (1,2 m gylis). Vaizdas iš ŠR.
- 229. Perkasa Nr. 10 – pasiekus įžemį (1,4 m gylis). Vaizdas iš PV.
- 230. Perkasa Nr. 10 – pasiekus įžemį (1,4 m gylis). Dešinėje objektas Nr. 35/5. Vaizdas iš viršaus.
- 231. Perkasa Nr. 10 – objektas Nr. 32/2. Vaizdas iš P.
- 232. Perkasa Nr. 10 – objekto Nr. 32/2 pjūvis. Vaizdas iš Š.
- 233. Perkasa Nr. 10 – objektas Nr. 34/4. Vaizdas iš P.
- 234. Perkasa Nr. 10 – objekto Nr. 34/4 pjūvis. Vaizdas iš Š.
- 235. Perkasa Nr. 10 – ištirta iki įžemio. Vaizdas iš P.
- 236. Perkasa Nr. 10 Š sienelė ir objekto Nr. 31/1 pjūvis (Kv. x15). Vaizdas iš P.
- 237. Perkasa Nr. 10 Š sienelė ir objekto Nr. 36/6 pjūvis (Kv. x21–x22). Vaizdas iš P.
- 238. Perkasa Nr. 10 Š sienelė. Vaizdas iš P.
- 239. Perkasa Nr. 10 P sienelė. Vaizdas iš Š.

- 240. Perkasos Nr. 10 P sienelė. Vaizdas iš Š.
- 241. Perkasos Nr. 10 P sienelė. Vaizdas iš Š.
- 242. Perkasos Nr. 10 P sienelė ir objekto Nr. 33/3 pjūvis (Kv. x15). Vaizdas iš Š.
- 243. Perkasos Nr. 10 V sienelė. Vaizdas iš R.

Perkasa Nr. 11

- 244. Perkasos Nr. 11 vieta nuniveliavus paviršių iki 1,1 m gylio. Vaizdas iš V.
- 245. Perkasa Nr. 11 – 0,2 m gylis. Vaizdas iš P.
- 246. Perkasa Nr. 11 – 0,2 m gylis. Vaizdas iš viršaus.
- 247. Perkasa Nr. 11 – 0,6 m gylis. Vaizdas iš R.
- 248. Perkasa Nr. 11 – PV kampe aptikti garažo duobės fragm. (0,6 m gylis). Vaizdas iš Š.
- 249. Perkasa Nr. 11 – ŠV pakraštyje aptikti garažo duobės fragm. (0,6 m gylis). Vaizdas iš R.
- 250. Perkasa Nr. 11 – 0,6 m gylis. Vaizdas iš viršaus.
- 251. Perkasa Nr. 11 – 0,8 m gylis. Vaizdas iš Š.
- 252. Perkasa Nr. 11 – 1–1,1 m gylis. Vaizdas iš Š.
- 253. Perkasa Nr. 11 – 1–1,1 m gylis. Vaizdas iš viršaus.
- 254. Perkasa Nr. 11 – pasiekus žemį (1,4 m gylis). Antrame plane perkasa Nr. 10 – objektas Nr. 35/5. Vaizdas iš P.
- 255. Perkasa Nr. 11 – pasiekus žemį (1,4 m gylis). Vaizdas iš viršaus.
- 256. Perkasa Nr. 11 – objektai Nr. 37/1–39/3. Vaizdas iš R.
- 257. Perkasa Nr. 11 – tiriant objektus Nr. 37/1–39/3 fiksuota V sienos griūtis. Vaizdas iš R.
- 258. Perkasa Nr. 11 – objektų Nr. Nr. 37/1–39/3 pjūvis. Vaizdas iš R.
- 259. Perkasa Nr. 11 – objekto Nr. 37/1 pjūvis. Vaizdas iš R.
- 260. Perkasa Nr. 11 – objekto Nr. 39/3 pjūvis. Vaizdas iš R.
- 261. Perkasa Nr. 11 – objektai Nr. 40/4, 42/6 Vaizdas iš R.
- 262. Perkasa Nr. 11 – objekto Nr. 40/4 pjūvis. Vaizdas iš R.
- 263. Perkasa Nr. 11 – objektas Nr. 41/5. Vaizdas iš V.
- 264. Perkasa Nr. 11 – objekto Nr. 41/5 pjūvis. Vaizdas iš V.
- 265. Perkasa Nr. 11 – objekto Nr. 42/6 pjūvis. Vaizdas iš R.
- 266. Perkasa Nr. 11 – objektas Nr. 43/7. Vaizdas iš R.
- 267. Perkasa Nr. 11 – objekto Nr. 43/7 pjūvis. Vaizdas iš R.
- 268. Perkasa Nr. 11 – objektas Nr. 44/8. Vaizdas iš V.
- 269. Perkasa Nr. 11 – objekto Nr. 44/8 pjūvis. Vaizdas iš V.
- 270. Perkasa Nr. 11 – objektai Nr. 45/9–46/10. Vaizdas iš R.
- 271. Perkasa Nr. 11 – objekto Nr. 45/9 pjūvis. Vaizdas iš R.

- 272. Perkasa Nr. 11 – objekto Nr. 46/10 pjūvis. Vaizdas iš R.
- 273. Perkasa Nr. 11 – objektas Nr. 47/11. Vaizdas iš R.
- 274. Perkasa Nr. 11 – objekto Nr. 47/11 pjūvis. Vaizdas iš R.
- 275. Perkasa Nr. 11 – objekto Nr. 48/12 pjūvis. Vaizdas iš R.
- 276. Perkasa Nr. 11 – objektas Nr. 49/13. Vaizdas iš R.
- 277. Perkasa Nr. 11 – objekto Nr. 49/13 pjūvis. Vaizdas iš R.
- 278. Perkasa Nr. 11 – objektas Nr. 50/14. Vaizdas iš R.
- 279. Perkasa Nr. 11 – objekto Nr. 50/14 pjūvis. Vaizdas iš R.
- 280. Perkasos Nr. 11 – ištyrus objektus Nr. 40/4–50/14. Vaizdas iš P.
- 281. Perkasos Nr. 11 P sienelė. Vaizdas iš Š.
- 282. Perkasos Nr. 11 V sienelė. Vaizdas iš R.
- 283. Perkasos Nr. 11 V sienelė. Vaizdas iš R.
- 284. Perkasos Nr. 11 V sienelė – objektų Nr. 37/1–39/3 vietoje. Vaizdas iš R.

Perkasa Nr. 12

- 285. Perkasos Nr. 12 vieta nuniveliavus paviršių iki 1,1 m gylio. Vaizdas iš P.
- 286. Perkasa Nr. 12 – 0,2 m gylis. Vaizdas iš P.
- 287. Perkasa Nr. 12 – 0,6 m gylis. Vaizdas iš P.
- 288. Perkasa Nr. 12 – 0,6 m gylis. Vaizdas iš R.
- 289. Perkasa Nr. 12 – 0,8 m gylis. Vaizdas iš P.
- 290. Perkasa Nr. 12 – 0,8 m gylis. Vaizdas iš R.
- 291. Perkasa Nr. 12 – 0,8 m gylis. Vaizdas iš R. Vaizdas iš viršaus.
- 292. Perkasos Nr. 12 P sienelė. Vaizdas iš Š.
- 293. Perkasos Nr. 12 V sienelė. Vaizdas iš R.
- 294. Perkasos Nr. 12 V sienelė. Vaizdas iš R.
- 295. Perkasos Nr. 12 V sienelė. Vaizdas iš R.
- 296. Perkasos Nr. 12 V sienelė. Vaizdas iš R.

Gyvenamojo namo Nr. P1 fragm.

- 297. Gyvenamojo namo Nr. P1 fragmentai – aptiko rūšio užpildo pjūvis. Vaizdas iš R.
- 298. Gyvenamojo namo Nr. P1 fragmentai. Vaizdas iš paukščio skrydžio (V pusės).
- 299. Gyvenamojo namo Nr. P1 fragmentai. Vaizdas iš paukščio skrydžio (R pusės).
- 300. Gyvenamojo namo Nr. P1 fragmentai. Vaizdas iš PV.
- 301. Gyvenamojo namo Nr. P1 fragmentai – ŠV siena. Vaizdas iš PR.
- 302. Gyvenamojo namo Nr. P1 fragmentai – ŠR siena. Vaizdas iš PV.

- 303. Gyvenamojo namo Nr. P1 fragmentai – PR siena. Vaizdas iš ŠV.
- 304. Gyvenamojo namo Nr. P1 fragmentai – PV siena. Vaizdas iš ŠR.
- 305. Gyvenamojo namo Nr. P1 fragmentai – laiptinė. Vaizdas iš V.
- 306. Gyvenamojo namo Nr. P1 fragmentai – objektas Nr. 51/1. Vaizdas iš V.
- 307. Gyvenamojo namo Nr. P1 fragmentai – objekto Nr. 51/1 pjūvis. Vaizdas iš V.
- 308. Gyvenamojo namo Nr. P1 fragmentai – ugniavietė ŠV krosnies kampe. Vaizdas iš PR.
- 309. Gyvenamojo namo Nr. P1 fragmentai – ugniavietė ŠV krosnies kampe.
Vaizdas iš viršaus.

- 310. Gyvenamojo namo Nr. P1 fragmentai – objekto Nr. 52/2 pjūvis. Vaizdas iš ŠV.

Perkasa Nr. 13

- 311. Perkastos Nr. 13 vieta nuniveliavus paviršių iki 1–1,1 m gylio. Vaizdas iš P.
- 312. Perkasa Nr. 13 – 0,2 m gylis. Vaizdas iš R.
- 313. Perkasa Nr. 13 – 0,2 m gylis. Vaizdas iš P.
- 314. Perkasa Nr. 13 – 0,6 m gylis. Vaizdas iš paukščio skrydžio (R pusės).
- 315. Perkasa Nr. 13 – 0,8–0,9 m gylis. Vaizdas iš paukščio skrydžio (R pusės).
- 316. Perkasa Nr. 13 – pasiekus žemį (1,1–1,4 m gylis). Vaizdas iš R.
- 317. Perkasa Nr. 13 – pasiekus žemį (1,1–1,4 m gylis). Vaizdas iš Š.
- 318. Perkasa Nr. 13 – XX a. įrengtas šulinys ir garažo duobės konstrukcija. Vaizdas iš Š.
- 319. Perkasa Nr. 13 – objektai Nr. 37/1–39/3. Vaizdas iš R.
- 320. Perkasa Nr. 13 – objektų Nr. 37/1–39/3 pjūvis. Vaizdas iš R.
- 321. Perkasa Nr. 13 – objektai Nr. 37/1–39/3 ištirti iki žemio. Vaizdas iš ŠR.
- 322. Perkasa Nr. 13 – objektas Nr. 53/4. Vaizdas iš R.
- 323. Perkasa Nr. 13 – objekte Nr. 53/4 aptiktos medinės konstrukcijos kontūras. Vaizdas iš R.
- 324. Perkasa Nr. 13 – objekte Nr. 53/4 aptiktos medinės konstrukcijos fragm. Vaizdas iš PR.
- 325. Perkasa Nr. 13 – objekte Nr. 53/4 aptiktos medinės konstrukcijos fragm. Vaizdas iš PR.
- 326. Perkasa Nr. 13 – objektas Nr. 53/4 ištirtas iki žemio. Vaizdas iš R.
- 327. Perkasa Nr. 13 – objektas Nr. 54/5. Vaizdas iš R.
- 328. Perkasa Nr. 13 – objekto Nr. 54/5 pjūvis. Vaizdas iš R.
- 329. Perkasa Nr. 13 – ištirta iki žemio, t. p. matoma nuvirtusi V sienelė. Antrame plane
ištirta perkasa Nr. 10. Vaizdas iš P.
- 330. Perkasa Nr. 13 – ištirta iki žemio. Vaizdas iš R.
- 331. Perkastos Nr. 13 P sienelė. Vaizdas iš Š.
- 332. Perkastos Nr. 13 ŠV sienelė objekto Nr. 54/5 vietoje. Vaizdas iš R.
- 333. Perkastos Nr. 13 ŠV sienelė objekto Nr. 53/4 vietoje. Vaizdas iš R.

Perkasa Nr. 14

334. Perkastos Nr. 14 vieta nuniveliavus paviršių iki 1,1 m gylio. Vaizdas iš P.
335. Perkasa Nr. 14 – 0,2 m gylis. Vaizdas iš P.
336. Perkasa Nr. 14 – 0,2 m gylis. Vaizdas iš viršaus.
337. Perkasa Nr. 14 – 0,5–0,6 gylis. Vaizdas iš P.
338. Perkasa Nr. 14 – 0,5–0,6 gylis. Vaizdas iš viršaus.
339. Perkasa Nr. 14 – 0,5–0,6 m gylis. Vaizdas iš P.
340. Perkasa Nr. 14 – 0,5 m gylis (Š perkastos kraštas). Vaizdas iš P.
341. Perkasa Nr. 14 – pasiekus įžemį (0,8 m gylis). Vaizdas iš P.
342. Perkasa Nr. 14 – pasiekus įžemį (0,8 m) gylis. Vaizdas iš viršaus.
343. Perkasa Nr. 14 – XX a. įrengtas šulinys ir garažo duobės konstrukcija (0,8 m gylis).
Vaizdas iš P.
344. Perkasa Nr. 14 – XX a. įrengtas šulinys ir garažo duobės konstrukcija (2,4 m gylis).
Vaizdas iš P.
345. Perkasa Nr. 14 – XX a. įrengtas šulinys ir garažo duobės konstrukcija (2,4 m gylis).
Vaizdas iš V.
346. Perkasa Nr. 14 – objektas Nr. 55/1. Vaizdas iš R.
347. Perkasa Nr. 14 – objekto Nr. 55/1 pjūvis. Vaizdas iš V.
348. Perkasa Nr. 14 – objektai Nr. 56/2–57/3. Vaizdas iš Š.
349. Perkasa Nr. 14 – objekto Nr. 56/2 pjūvis. Vaizdas iš R.
350. Perkasa Nr. 14 – objekto Nr. 57/3 pjūvis. Vaizdas iš Š.
351. Perkasa Nr. 14 – objektas Nr. 58/4. Vaizdas iš R.
352. Perkasa Nr. 14 – objekto Nr. 58/4 pjūvis. Vaizdas iš R.
353. Perkasa Nr. 14 – objektas Nr. 59/5. Vaizdas iš P.
354. Perkasa Nr. 14 – objekto Nr. 59/5 pjūvis. Vaizdas iš R.
355. Perkasa Nr. 14 – ištyrus objektus Nr. 56/2–59/5. Vaizdas iš P.
356. Perkasa Nr. 14 – ištyrus objektus Nr. 56/2–59/5. Vaizdas iš PR.
357. Perkasa Nr. 14 – ištyrus objektus Nr. 56/2–59/5. Vaizdas iš paukščio skrydžio (iš R pusės).
358. Perkastos Nr. 14 Š sienelė šulinio duobės vietoje. Vaizdas iš P.
359. Perkastos Nr. 14 P sienelė. Vaizdas iš Š.
360. Perkastos Nr. 14 V sienelė. Vaizdas iš R.
361. Perkastos Nr. 14 V sienelė objekto Nr. 55/1 vietoje. Vaizdas iš R.
362. Perkastos Nr. 14 V sienelė šulinio duobės vietoje. Vaizdas iš R.
363. Perkasa Nr. 14 – demontuojama XX a. įrengto garažo duobės konstrukcija. Vaizdas iš R.

364. Perkasa Nr. 14 – demontuojama XX a. įrengto garažo duobės konstrukcija. Vaizdas iš ŠR.
365. Perkasa Nr. 14 – objektas Nr. 60/6 (aptiktas demontavus buvusio garažo duobės konstrukciją). Vaizdas iš Š.
366. Perkasa Nr. 14 – objekto Nr. 60/6 pjūvis. Vaizdas iš Š.
367. Perkasa Nr. 14 – objektai Nr. 61/7–62/8 (aptikti po objektu Nr. 60/6). Vaizdas iš Š.
368. Perkasa Nr. 14 – objekto Nr. 61/7 pjūvis. Vaizdas iš Š.
369. Perkasa Nr. 14 – objekto Nr. 62/8 pjūvis. Vaizdas iš Š.
370. Perkasa Nr. 14 – objektai Nr. 61/7–62/8 ištirti iki įžemio. Vaizdas iš Š.

Perkasa Nr. 15

371. Perkasa Nr. 15 vieta nuniveliavus paviršių iki 1–1,1 m gylio. Vaizdas iš P.
372. Perkasa Nr. 15 – 0,2 m gylis. Vaizdas iš PV.
373. Perkasa Nr. 15 – 0,4 m gylis. Vaizdas iš Š.
374. Perkasa Nr. 15 – 0,4 m gylis. Vaizdas iš P.
375. Perkasa Nr. 15 – 0,6 m gylis. Vaizdas iš PR.
376. Perkasa Nr. 15 – pasiekus įžemį (0,8 m gylis). Vaizdas iš PR.
377. Perkasa Nr. 15 – pasiekus įžemį (0,8 m gylis). Vaizdas iš P.
378. Perkasa Nr. 15 – pasiekus įžemį (0,8 m gylis). Vaizdas iš V.
379. Perkasa Nr. 15 – pasiekus įžemį (0,8 m gylis). Vaizdas iš viršaus.
380. Perkasa Nr. 15 – objektai Nr. 55/1 ir Nr. 78/17. Vaizdas iš V.
381. Perkasa Nr. 15 – objektas Nr. 55/1. Vaizdas iš viršaus.
382. Perkasa Nr. 15 – objektas Nr. 63/2. Vaizdas iš R.
383. Perkasa Nr. 15 – objekto Nr. 63/2 pjūvis. Vaizdas iš R.
384. Perkasa Nr. 15 – objektas Nr. 64/3 (pirmame plane) ir objektas Nr. 71/10 (antrame antrame plane). Vaizdas iš R.
385. Perkasa Nr. 15 – objektas Nr. 65/4. Vaizdas iš Š.
386. Perkasa Nr. 15 – objekto Nr. 65/4 pjūvis. Vaizdas iš Š.
387. Perkasa Nr. 15 – objektas Nr. 66/5. Vaizdas iš Š.
388. Perkasa Nr. 15 – objekto Nr. 66/5 pjūvis. Vaizdas iš Š.
389. Perkasa Nr. 15 – objektas Nr. 67/6. Vaizdas iš Š.
390. Perkasa Nr. 15 – objekto Nr. 67/6 pjūvis. Vaizdas iš Š.
391. Perkasa Nr. 15 – objektas Nr. 68/7. Vaizdas iš P.
392. Perkasa Nr. 15 – objekto Nr. 68/7 pjūvis. Vaizdas iš R.
393. Perkasa Nr. 15 – objektai Nr. 69/8–70/9. Vaizdas iš P.

394. Perkasa Nr. 15 – objekto Nr. 69/8 pjūvis. Vaizdas iš Š.
395. Perkasa Nr. 15 – objekto Nr. 70/9 pjūvis. Vaizdas iš ŠV.
396. Perkasa Nr. 15 – objekto Nr. 71/10 pjūvis. Vaizdas iš R.
397. Perkasa Nr. 15 – objektai Nr. 72/11–73/12. Vaizdas iš Š.
398. Perkasa Nr. 15 – objekto Nr. 72/11 pjūvis. Vaizdas iš P.
399. Perkasa Nr. 15 – objekto Nr. 73/12 pjūvis. Vaizdas iš P.
400. Perkasa Nr. 15 – objektas Nr. 74/13. Vaizdas iš Š.
401. Perkasa Nr. 15 – objekto Nr. 74/13 pjūvis. Vaizdas iš Š.
402. Perkasa Nr. 15 – objektas Nr. 75/14. Vaizdas iš P.
403. Perkasa Nr. 15 – objekto Nr. 75/14 pjūvis. Vaizdas iš P.
404. Perkasa Nr. 15 – objektas Nr. 76/15. Vaizdas iš P.
405. Perkasa Nr. 15 – objekto Nr. 76/15 pjūvis. Vaizdas iš P.
406. Perkasa Nr. 15 – objektai Nr. 77/16, Nr. 81/20. Vaizdas iš V.
407. Perkasa Nr. 15 – objektų Nr. 77/16 ir Nr. 81/20 pjūvis. Vaizdas iš ŠV.
408. Perkasa Nr. 15 – objekto Nr. 78/17 pjūvis. Vaizdas iš ŠV.
409. Perkasa Nr. 15 – objektas Nr. 79/18. Vaizdas iš Š.
410. Perkasa Nr. 15 – objekto Nr. 79/18 pjūvis. Vaizdas iš R.
411. Perkasa Nr. 15 – objektas Nr. 80/19 (aptiktas po objektu Nr. 64/3). Vaizdas iš R.
412. Perkasa Nr. 15 – objekto Nr. 80/19 pjūvis. Vaizdas iš ŠR.
413. Perkasa Nr. 15 – objekto Nr. 81/20 pjūvis. Vaizdas iš ŠR.
414. Perkasa Nr. 15 – objektas Nr. 82/21 (aptiktas po objektu Nr. 77/16). Vaizdas iš ŠR.
415. Perkasa Nr. 15 – ištyrus objektus Nr. 63/2–81/20. Vaizdas iš ŠR.
416. Perkasa Nr. 15 – ištyrus objektus Nr. 63/2–81/20. Vaizdas iš ŠR.
417. Perkasa Nr. 15 P sienelė. Vaizdas iš Š.
418. Perkasa Nr. 15 ŠV sienelė. Vaizdas iš R.
419. Perkasa Nr. 15 – objektas Nr. 82/21 (išvietė) atidengus kontūrą. Vaizdas iš PR.
420. Perkasa Nr. 15 – objekto Nr. 82/21 (išvietė) konstrukcijos pjūvis. Vaizdas iš PR.
421. Perkasa Nr. 15 – objekto Nr. 82/21 (išvietė) konstrukcijos ir kampo pjūvis. Vaizdas iš PR.
422. Perkasa Nr. 15 – objekto Nr. 82/21 (išvietė) konstrukcijos ir kampo pjūvis. Vaizdas iš R.
423. Perkasa Nr. 15 – objekto Nr. 82/21 (išvietė) konstrukcijos ir kampo pjūvis. Vaizdas iš ŠR.
424. Perkasa Nr. 15 – objekto Nr. 82/21 (išvietė) aplinka tyrimų metu. Vaizdas iš ŠR.
425. Perkasa Nr. 15 – objekto Nr. 82/21 (išvietė) aplinka tyrimų metu. Vaizdas iš PR.
426. Perkasa Nr. 15 – objekto Nr. 82/21 (išvietė) užpildo pjūvis. Vaizdas iš PR.

427. Perkasa Nr. 15 – preparuojamas objekto Nr. 82/21 (išvietė) užpildas. Vaizdas iš PR.
428. Perkasa Nr. 15 – ištirtas objektas Nr. 82/21. Vaizdas iš PR.

Perkasa Nr. 16

429. Perkamos Nr. 16 vieta nuniveliavus paviršių iki 1,1 m gylio. Vaizdas iš P.
430. Perkasa Nr. 16 – 0,2 m gylis. Vaizdas iš P.
431. Perkasa Nr. 16 – 0,4 m gylis. Vaizdas iš P.
432. Perkasa Nr. 16 – 0,6 m gylis. Vaizdas iš P.
433. Perkasa Nr. 16 – 0,8 m gylis. Vaizdas iš P.
434. Perkasa Nr. 16 – 1 m gylis. Vaizdas iš P.
435. Perkasa Nr. 16 – 1,4 m gylis. Vaizdas iš P.
436. Perkasa Nr. 16 – 1,4 m gylis. Vaizdas iš viršaus.
437. Perkasa Nr. 16 – pasiekus žemį (1,7 m gylis). Vaizdas iš P.
438. Perkasa Nr. 16 – pasiekus žemį (1,7 m gylis). Vaizdas iš viršaus.
439. Perkasa Nr. 16 – objekto Nr. 83/1 pjūvis. Vaizdas iš V.
440. Perkasa Nr. 16 – objektas Nr. 84/2. Vaizdas iš R.
441. Perkasa Nr. 6 – objekto Nr. 84/2 pjūvis. Vaizdas iš V.
442. Perkasa Nr. 16 – objektas Nr. 85/3. Vaizdas iš R.
443. Perkasa Nr. 16 – objekto Nr. 85/3 pjūvis. Vaizdas iš V.
444. Perkasa Nr. 16 – ištyrus objektus Nr. 83/1–85/3. Pirmame plane objektas Nr. 35/5.
Vaizdas iš P.
445. Perkasa Nr. 16 – ištyrus objektus Nr. 83/1–85/3. Pirmame plane objektas Nr. 35/5.
Vaizdas iš viršaus.
446. Perkamos Nr. 16 Š sienelė. Vaizdas iš P.
447. Perkamos Nr. 16 V sienelė. Vaizdas iš R.
448. Perkasa Nr. 16 – objekto Nr. 35/5 viršutinės dalies pjūvis. Vaizdas iš P.
449. Perkasa Nr. 16 – objekto Nr. 35/5 aptiktas suirusios medinės konstrukcijos kontūras.
Vaizdas iš P.
450. Perkasa Nr. 16 – objekto Nr. 35/5 pjūvis. Vaizdas iš PR.
451. Perkasa Nr. 16 – objekto Nr. 35/5 aplinka tyrimų metu. Vaizdas iš ŠR.
452. Perkasa Nr. 16 – ištirtas objektas Nr. 35/5. Vaizdas iš P.

Perkasa Nr. 17

- 453. Perkasa Nr. 17 vieta nuniveliavus paviršių iki 1,1 m gylio. Vaizdas iš V.
- 454. Perkasa Nr. 17 – 0,2 m gylis. Vaizdas iš P.
- 455. Perkasa Nr. 17 – 0,4 m gylis. Vaizdas iš P.
- 456. Perkasa Nr. 17 – 0,6 m gylis. Vaizdas iš P.
- 457. Perkasa Nr. 17 – 0,8 m gylis. Vaizdas iš paukščio skrydžio (P pusės).
- 458. Perkasa Nr. 17 – 0,8 m gylis. Vaizdas iš V.
- 459. Perkasa Nr. 17 – 0,8 m gylis. Vaizdas iš R.
- 460. Perkasa Nr. 17 – 0,8 m gylis. Vaizdas iš viršaus.
- 461. Perkasa Nr. 17 – akmenų krūsnis. Vaizdas iš V.
- 462. Perkasa Nr. 17 – akmenų krūsnis. Vaizdas iš P.
- 463. Perkasa Nr. 17 – 1 m gylis. Vaizdas iš P.
- 464. Perkasa Nr. 17 – 1 m gylis. Vaizdas iš R.
- 465. Perkasa Nr. 17 – 1 m gylis. Vaizdas iš viršaus.
- 466. Perkasa Nr. 17 – pasiekus įžemį (1,2 m gylis). Vaizdas iš paukščio skrydžio (P pusės).
- 467. Perkasa Nr. 17 – pasiekus įžemį (1,2 m gylis). Vaizdas iš R.
- 468. Perkasa Nr. 17 – pasiekus įžemį (1,2 m gylis). Vaizdas iš V.
- 469. Perkasa Nr. 17 – objektas Nr. 26/1. Vaizdas iš P.
- 470. Perkasa Nr. 17 – objekto Nr. 26/1 pjūvis. Vaizdas iš P.
- 471. Perkasa Nr. 17 – objektai Nr. 86/2, 90/6–91/7. Vaizdas iš R.
- 472. Perkasa Nr. 17 – objekto Nr. 86/2 pjūvis. Vaizdas iš P.
- 473. Perkasa Nr. 17 – objektas Nr. 86/2 ištirtas iki įžemio. Vaizdas iš R.
- 474. Perkasa Nr. 17 – objektas Nr. 87/3. Vaizdas iš R.
- 475. Perkasa Nr. 17 – objekto Nr. 87/3 pjūvis. Vaizdas iš PV.
- 476. Perkasa Nr. 17 – objektas Nr. 87/3 ištirtas iki įžemio. Vaizdas iš P.
- 477. Perkasa Nr. 17 – objektas Nr. 88/4, 98/14. Vaizdas iš P.
- 478. Perkasa Nr. 17 – objekto Nr. 88/4 pjūvis. Vaizdas iš PV.
- 479. Perkasa Nr. 17 – objektas Nr. 88/4 ištirtas iki įžemio. Vaizdas iš R.
- 480. Perkasa Nr. 17 – objektas Nr. 89/5. Vaizdas iš P.
- 481. Perkasa Nr. 17 – objekto Nr. 89/5 pjūvis. Vaizdas iš P.
- 482. Perkasa Nr. 17 – objektai Nr. 90/6–91/7. Vaizdas iš R.
- 483. Perkasa Nr. 17 – objekto Nr. 90/6 pjūvis. Vaizdas iš R.
- 484. Perkasa Nr. 17 – objektas Nr. 90/6 ištirtas iki įžemio. Vaizdas iš V.
- 485. Perkasa Nr. 17 – objekto Nr. 91/7 pjūvis. Vaizdas iš P.
- 486. Perkasa Nr. 17 – objektas Nr. 92/8. Vaizdas iš R.

- 487. Perkasa Nr. 17 – objekto Nr. 92/8 pjūvis. Vaizdas iš R.
- 488. Perkasa Nr. 17 – objektas Nr. 93/9. Vaizdas iš R.
- 489. Perkasa Nr. 17 – objekto Nr. 93/9 pjūvis. Vaizdas iš R.
- 490. Perkasa Nr. 17 – objektas Nr. 94/10. Vaizdas iš PV.
- 491. Perkasa Nr. 17 – objekto Nr. 94/10 pjūvis. Vaizdas iš P.
- 492. Perkasa Nr. 17 – objektas Nr. 95/11. Vaizdas iš R.
- 493. Perkasa Nr. 17 – objekto Nr. 95/11 pjūvis. Vaizdas iš P.
- 494. Perkasa Nr. 17 – objektas Nr. 96/12. Vaizdas iš P.
- 495. Perkasa Nr. 17 – objekto Nr. 96/12 pjūvis. Vaizdas iš P.
- 496. Perkasa Nr. 17 – objektas Nr. 96/12 ištirtas iki įžemio. Vaizdas iš V.
- 497. Perkasa Nr. 17 – objektas Nr. 97/13. Vaizdas iš V.
- 498. Perkasa Nr. 17 – objektas Nr. 97/13. Vaizdas iš V.
- 499. Perkasa Nr. 17 – objekto Nr. 97/13 pjūvis. Vaizdas iš PV.
- 500. Perkasa Nr. 17 – objektas Nr. 97/13 ištirtas iki įžemio. Vaizdas iš PV.
- 501. Perkasa Nr. 17 – objekto Nr. 98/14 pjūvis. Vaizdas iš R.
- 502. Perkasa Nr. 17 – objektas Nr. 98/14 ištirtas iki įžemio. Vaizdas iš PV.
- 503. Perkasa Nr. 17 – fiksuota Š sienelės griūtis. Vaizdas iš P.
- 504. Perkasa Nr. 17 – Š sienelė. Vaizdas iš P.
- 505. Perkasa Nr. 17 – Š sienelė, objekto Nr. 26/1 vietoje. Vaizdas iš P.
- 506. Perkasa Nr. 17 – Š sienelė objekto 89/5 vietoje. Vaizdas iš P.
- 507. Perkasa Nr. 17 – R sienelė. Vaizdas iš V.
- 508. Perkasa Nr. 17 – R sienelė objekto Nr. 97/13. vietoje. Vaizdas iš V.

Perkasa Nr. 18

- 509. Perkamos Nr. 18 vieta nuniveliavus paviršių iki 1,3 m gylio. Vaizdas iš P.
- 510. Perkamos Nr. 18 vieta nuniveliavus paviršių iki 1,3 m gylio. Vaizdas iš P.
- 511. Perkasa Nr. 18 – 0,2 m gylis. Vaizdas iš P.
- 512. Perkasa Nr. 18 – 0,2 m gylis. Vaizdas iš R.
- 513. Perkasa Nr. 18 (V dalis) – 0,4 m gylis. Vaizdas iš P.
- 514. Perkasa Nr. 18 (R dalis) – 0,4 m gylis. Vaizdas iš P.
- 515. Perkasa Nr. 18 – 0,8 m gylis. Vaizdas iš P.
- 516. Perkasa Nr. 18 – 0,8 m gylis. Vaizdas iš V.
- 517. Perkasa Nr. 18 – ištirta į perkasą Nr. 18 ir Nr. 7 patenkanti rūšio dalis (0,8 m gylis).
Rūšio grindinys 2 m gylyje. Vaizdas iš viršaus.
- 518. Perkasa Nr. 18 – pasiekus įžemį (1 m gylis). Vaizdas iš P.

- 519. Perkasa Nr. 18 – pasiekus įžemį (1 m gylis). Vaizdas iš viršaus.
- 520. Perkasa Nr. 18 – objektas Nr. 99/1. Vaizdas iš P.
- 521. Perkasa Nr. 18 – objekto Nr. 99/1 pjūvis. Vaizdas iš P.
- 522. Perkasa Nr. 18 – objektas Nr. 9/2. Vaizdas iš P.
- 523. Perkasa Nr. 18 – objekto Nr. 9/2 pjūvis. Vaizdas iš P.
- 524. Perkasa Nr. 18 – objektas Nr. 9/2 ištirtas iki įžemio. Vaizdas iš P.
- 525. Perkasa Nr. 18 – objektas Nr. 100/3. Vaizdas iš P.
- 526. Perkasa Nr. 18 – objekto Nr. 100/3 pjūvis. Vaizdas iš P.
- 527. Perkasa Nr. 18 – objektas Nr. 100/3 ištirtas iki įžemio. Vaizdas iš P.
- 528. Perkasa Nr. 18 – objektas Nr. 97/13. Vaizdas iš P.
- 529. Perkasa Nr. 18 – objekto Nr. 97/13 pjūvis. Vaizdas iš V.
- 530. Perkasa Nr. 18 – ištirta iki įžemio. Vaizdas iš P.
- 531. Perkasa Nr. 18 Š sienelė. Vaizdas iš P.

Perkasa Nr. 19

- 532. Perkasa Nr. 19 vieta nuniveliavus paviršių iki 1,3 m gylio. Vaizdas iš R.
- 533. Perkasa Nr. 19 – 0,2 m gylis. Vaizdas iš R.
- 534. Perkasa Nr. 19 – 0,4 m gylis. Vaizdas iš R.
- 535. Perkasa Nr. 19 – 0,4 m gylis. Vaizdas iš Š.
- 536. Perkasa Nr. 19 – 0,4 m gylis. Vaizdas iš P.
- 537. Perkasa Nr. 19 – 0,6 m gylis. Vaizdas iš P.
- 538. Perkasa Nr. 19 – 0,6 m gylis. Vaizdas iš V.
- 539. Perkasa Nr. 19 – 0,6 m gylis. Vaizdas iš Š.
- 540. Perkasa Nr. 19 – 0,8 m gylis. Vaizdas iš V.
- 541. Perkasa Nr. 19 – 0,8 m gylis. Vaizdas iš R.
- 542. Perkasa Nr. 19 – 0,8 m gylis. Vaizdas iš Š.
- 543. Perkasa Nr. 19 – pasiekus įžemį (1,4 m gylis). Vaizdas iš R.
- 544. Perkasa Nr. 19 – pasiekus įžemį (1,4 m gylis). Vaizdas iš V.
- 545. Perkasa Nr. 19 – akmenų krūsnis PV kampe. Vaizdas iš V.
- 546. Perkasa Nr. 19 – pasiekus įžemį (1,4 m gylis). Vaizdas iš viršaus.
- 547. Perkasa Nr. 19 – objektas Nr. 101/1. Vaizdas iš V.
- 548. Perkasa Nr. 19 – objekto Nr. 101/1 pjūvis. Vaizdas iš V.
- 549. Perkasa Nr. 19 – objektas Nr. 102/2. Vaizdas iš Š.
- 550. Perkasa Nr. 19 – objekto Nr. 102/2 pjūvis. Vaizdas iš Š.
- 551. Perkasa Nr. 19 – objektas Nr. 103/3. Vaizdas iš P.

552. Perkasa Nr. 19 – objekto Nr. 103/3 pjūvis. Vaizdas iš R.
553. Perkasa Nr. 19 – objektai Nr. 104/4 ir 17/3 (nuotraukoje pažymėta numeriu 5).
Vaizdas iš Š.
554. Perkasa Nr. 19 – objekto Nr. 104/4 pjūvis. Vaizdas iš R.
555. Perkasa Nr. 19 – objektas Nr. 17/3 (nuotraukoje pažymėta numeriu 5). Vaizdas iš Š.
556. Perkasa Nr. 19 – objekto Nr. 17/3 (nuotraukoje pažymėta numeriu 5) pjūvis.
Vaizdas iš Š.
557. Perkasa Nr. 19 – objektai Nr. 106/7–111/12. Vaizdas iš ŠR.
558. Perkasa Nr. 19 – objekto Nr. 105/6 pjūvis. Vaizdas iš R.
559. Perkasa Nr. 19 – objekto Nr. 106/7 pjūvis. Vaizdas iš V.
560. Perkasa Nr. 19 – objekto Nr. 107/8 pjūvis. Vaizdas iš R.
561. Perkasa Nr. 19 – objekto Nr. 108/9 pjūvis. Vaizdas iš R.
562. Perkasa Nr. 19 – objekto Nr. 109/10 pjūvis. Vaizdas iš PR.
563. Perkasa Nr. 19 – objekto Nr. 110/11 pjūvis. Vaizdas iš Š.
564. Perkasa Nr. 19 – objekto Nr. 111/12 pjūvis. Vaizdas iš PR.
565. Perkasa Nr. 19 – ištirta iki įžemio. Vaizdas iš V.
566. Perkasa Nr. 19 – ištirta iki įžemio. Vaizdas iš R.
567. Perkasos Nr. 19 Š sienelė. Vaizdas iš P.
568. Perkasos Nr. 19 Š sienelė. Vaizdas iš P.
569. Perkasos Nr. 19 Š sienelė. Vaizdas iš P.
570. Perkasos Nr. 19 Š sienelė. Vaizdas iš P.
571. Perkasos Nr. 19 Š sienelės bendras vaizdas. Vaizdas iš PV.
572. Perkasos Nr. 19 R sienelė. Vaizdas iš V.
573. Perkasos Nr. 19 P sienelė. Vaizdas iš Š.
574. Perkasos Nr. 19 P sienelė. Vaizdas iš Š.
575. Perkasos Nr. 19 P sienelė. Vaizdas iš Š.

Gyvenamojo namo Nr. P2 fragm.

576. Gyvenamojo namo Nr. P2 fragmentai – aptiko rūšio užpildo pjūvis. Vaizdas iš V.
577. Gyvenamojo namo Nr. P2 fragmentai. Vaizdas iš viršaus.
578. Gyvenamojo namo Nr. P2 fragmentai – PR siena. Vaizdas iš ŠV.
579. Gyvenamojo namo Nr. P2 fragmentai – PV siena. Vaizdas iš ŠR.
580. Gyvenamojo namo Nr. P2 fragmentai – ŠV siena. Vaizdas iš PR.
581. Gyvenamojo namo Nr. P2 fragmentai – ŠR siena su nišomis Nr. 1–2. Vaizdas iš PV.
582. Gyvenamojo namo Nr. P2 fragmentai – susandėliuoti akmenys ŠR kampe. Vaizdas iš

PV.

583. Gyvenamojo namo Nr. P2 fragmentai – niša Nr. 2. Vaizdas iš PV.

584. Gyvenamojo namo Nr. P2 fragmentai – susandėliuotos plytos ties ŠR siena. Vaizdas iš PR.

585. Gyvenamojo namo Nr. P2 fragmentai – laiptai. Vaizdas iš ŠR.

586. Gyvenamojo namo Nr. P2 fragmentai – laiptai ir niša Nr. 3. Vaizdas iš ŠR.

587. Gyvenamojo namo Nr. P2 fragmentai – laiptai ir niša Nr. 3. Vaizdas iš ŠR.

Perkasa Nr. 20

588. Perkastos Nr. 20 vieta nuniveliavus paviršių iki 1,3 m gylio. Vaizdas iš R.

589. Perkasa Nr. 20 – 0,2 m gylis. Vaizdas iš R.

590. Perkasa Nr. 20 – 0,2 m gylis. Vaizdas iš V.

591. Perkasa Nr. 20 – 0,6 m gylis. Vaizdas iš P.

592. Perkasa Nr. 20 – 0,6 m gylis. Vaizdas iš R.

593. Perkasa Nr. 20 – pasiekus įžemį R ir P perkastos pusėje (0,8–0,9 m gylis). Vaizdas iš V.

594. Perkasa Nr. 20 – pasiekus įžemį R ir P perkastos pusėje (0,8–0,9 m gylis). Vaizdas iš R.

595. Perkasa Nr. 20 – objektas Nr. 112/1. Vaizdas iš V.

596. Perkasa Nr. 20 – ištirta iki įžemio. Vaizdas iš paukščio skrydžio (V pusės).

597. Perkastos Nr. 20 Š sienelė. Vaizdas iš P.

598. Perkastos Nr. 20 R sienelė. Centre objekto Nr. 112/1 pjūvis. Vaizdas iš V.

FOTOFIKSACIJA



1. Sklypas prieš tyrimus (2022 m. birželio pradžia). Vaizdas iš paukščio skrydžio (V pusės).



2. Žvalgymai Š, ŠR sklypo dalyje demontuojant garažus ir nuimant asfalto dangą. Vaizdas iš P.



3. Žvalgymai Š, ŠR sklypo dalyje demontuojant garažus ir nuimant asfalto dangą. Vaizdas iš PV.



4. Žvalgymai Š, ŠR sklypo dalyje demontuojant garažus ir nuimant asfalto dangą. Vaizdas iš R.



5. Žvalgymai R, PR sklypo dalyje demontuojant garažus ir atraminę sieną. Vaizdas iš ŠV.



6. Žvalgymai P, PV sklypo dalyje demontuojant garažus ir atraminę sieną. Vaizdas iš Š.



7. Žvalgymai P, PV sklypo dalyje demontuojant garažus ir atraminę sieną. Vaizdas iš Š.



8. Perkasa Nr. 1 vieta nuniveliavus paviršių iki 1,3 m gylis. Vaizdas iš Š.



9. Perkasa Nr. 1 – 0,2 m gylis. Vaizdas iš P.



10. Perkasa Nr. 1 – centre fiksuotas perkasimas – buvusio garažo duobė (0,2 m gylis). Vaizdas iš R.



11. Perkasa Nr. 1 – 0,4 m gylis. Vaizdas iš P.



12. Perkasa Nr. 1 – P pusė (0,4 m gylis). Vaizdas iš Š.



13. Perkasa Nr. 1 – centre, erozinio smėlio sluoksnyje (0,4 m gylis), aptikti grioveliai (objektai Nr. 3/3–4/4). Vaizdas iš R.



14. Perkasa Nr. 1 – Š pakraštyje fiksuotas perkasimas (0,6 m gylis). Vaizdas iš P.



15. Perkasa Nr. 1 – Š dalyje ir centre pasiekus žemį (0,8–1,1 m gylis). Vaizdas iš Š.



16. Perkasa Nr. 1 – P pusėje aptikti gyvenamojo namo Nr. P1 fragm. (1,2 m gylis). Vaizdas iš Š.



17. Perkasa Nr. 1 – Š dalyje ir centre pasiekus žemį (0,8–1,1 m gylis). P dalyje gyvenamojo namo Nr. P1 fragm. (igilinti iki 2 m). Vaizdas iš viršaus.



18. Perkasa Nr. 1 – P dalyje aptikti gyvenamojo namo Nr. P1 fragm (įgilinti iki 2 m). Vaizdas iš viršaus.



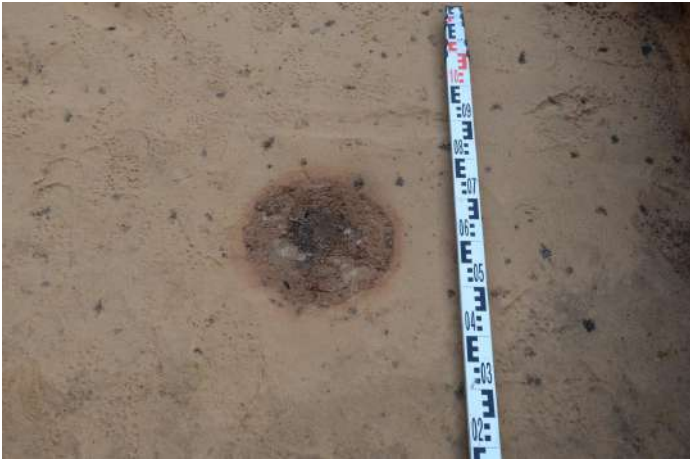
19. Perkasa Nr. 1 – gyvenamojo namo Nr. P1 fragm. (2 m gyliš). Vaizdas iš Š.



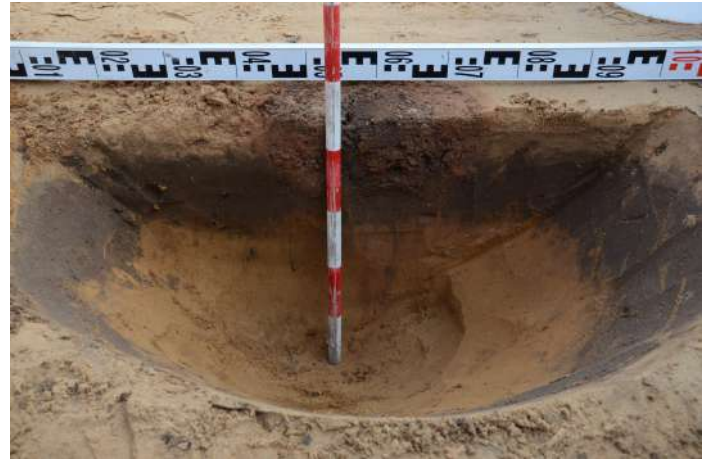
20. Perkasa Nr. 1 – objektas Nr. 1/1. Vaizdas iš R.



21. Perkasa Nr. 1 – objekto Nr. 1/1 pjūvis. Vaizdas iš P.



22. Perkasa Nr. 1 – objekts Nr. 2/2. Vaizdas iš P.



23. Perkasa Nr. 1 – objekto Nr. 2/2 pjūvis. Vaizdas iš P.



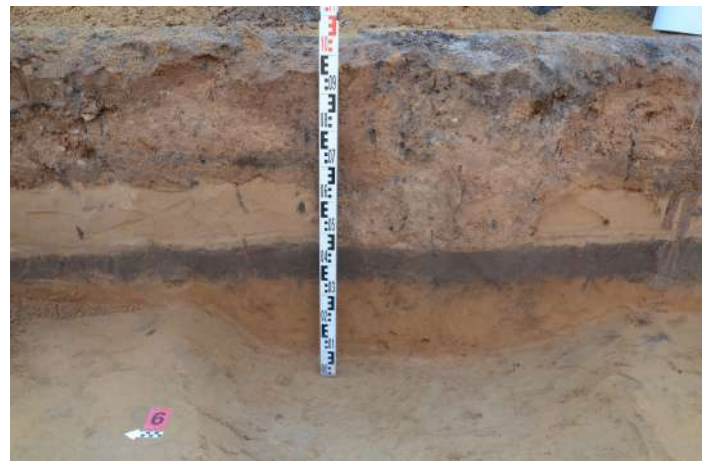
24. Perkasa Nr. 1 – objekts Nr. 5/5. Vaizdas iš R.



25. Perkasa Nr. 1 – objekto Nr. 5/5 pjūvis. Vaizdas iš P.



26. Perkasa Nr. 1 – objekts Nr. 6/6. Vaizdas iš V.



27. Perkasa Nr. 1 – objekto Nr. 6/6 pjūvis. Vaizdas iš V.



28. Perkasa Nr. 1 – objekts Nr. 7/7. Vaizdas iš Š.



29. Perkasa Nr. 1 – objekto Nr. 7/7 pjūvis. Vaizdas iš V.



30. Perkasa Nr. 1 – ištyrus objektus Nr. 1/1–7/7, įgilineus rūšį iki 2 m. Vaizdas iš Š.



31. Perkasa Nr. 1 – ištyrus objektus Nr. 1/1–7/7, įgilineus rūšį iki 2 m. Vaizdas iš viršaus.



32. Perkasos Nr. 1 Š sienelė (Obj. Nr. 365). Vaizdas iš P.



33. Perkasos Nr. 1 R sienelė. Vaizdas iš V.



34. Perkasos Nr. 1 R sienelė. Vaizdas iš V.



35. Perkasos Nr. 1 R sienelė. Iširta į perkasą patenkanti gyvenamojo namo Nr. P1 fragm. dalis (2,2 m gylis). Vaizdas iš V.



36. Perkasos Nr. 1 P sienelē. Vaizds iš Š.



37. Perkasos Nr. 1 V sienelē. Vaizds iš R.



38. Perkasos Nr. 1 R sienelē. Ištirta į perkasą patenkanti gyvenamojo namo Nr. P1 fragm. dalis (2,2 m gylis). Vaizdas iš R.



39. Perkasos Nr. 1 V sienelē. Vaizdas iš R.



40. Perkasos Nr. 1 V sienelē. Vaizdas iš R.



41. Perkaso Nr. 2 vieta nuniveliavus paviršių iki 1,3 m gylis. Vaizdas iš R.



42. Perkasa Nr. 2 – 0,2 m gylis. Vaizdas iš V.



43. Perkasa Nr. 2 – 0,4 m gylis. Vaizdas iš R.



44. Perkasa Nr. 2 – 0,4 m gylis. Vaizdas iš V.



45. Perkasa Nr. 2 – 0,6 m gylis. Vaizdas iš V.



46. Perkasa Nr. 2 – 0,6 m gylis. Vaizdas iš V.



47. Perkasa Nr. 2 – pasiekus žemį (0,7–0,9 m gylis).
Vaizdas iš R.



48. Perkasa Nr. 2 – pasiekus žemį (0,7–0,9 m gylis).
Vaizdas iš R.



49. Perkasa Nr. 2 – objektas Nr. 8/1. Vaizdas iš R.



50. Perkasa Nr. 2 – objektas Nr. 9/2. Vaizdas iš PR.



51. Perkasa Nr. 2 – objekto Nr. 8/2 pjūvis (1,8 m gylis). Vaizdas iš P.





52. Perkasa Nr. 2 – objektas Nr. 10/3. Vaizdas iš R.



53. Perkasa Nr. 2 – objekto Nr. 10/3 pjūvis. Vaizdas iš P.



54. Perkasa Nr. 2 – objektai Nr. 11/4–12/5. Vaizdas iš Š.



55. Perkasa Nr. 2 – objekto Nr. 11/4 pjūvis. Vaizdas iš ŠR.



56. Perkasa Nr. 2 – objekto Nr. 12/5 pjūvis. Vaizdas iš Š.



57. Perkasa Nr. 2 – objektas Nr. 13/6. Vaizdas iš V.



58. Perkasa Nr. 2 – objekto Nr. 13/6 pjūvis. Vaizdas iš Š.



59. Perkasa Nr. 2 – objektas Nr. 14/7. Vaizdas iš P.



60. Perkasa Nr. 2 – objekto Nr. 14/7 pjūvis. Vaizdas iš P.



61. Perkasa Nr. 2 – ištyrus objektus Nr. 10/3–14/7. Vaizdas iš R.



62. Perkasa Nr. 2 – ištyrus objektus Nr. 10/3–14/7. Vaizdas iš PR.



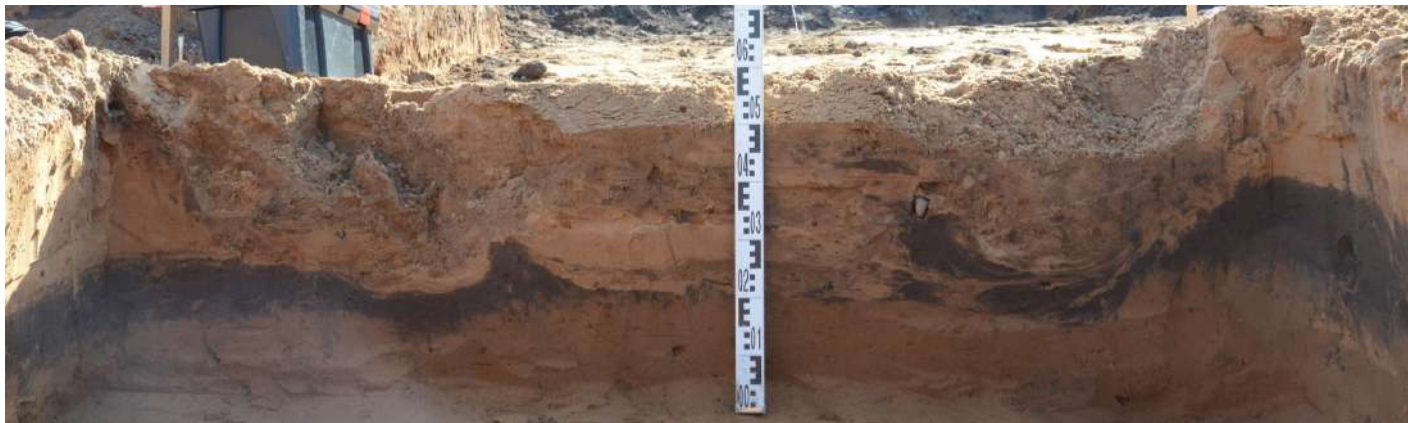
63. Perkamos Nr. 2 Š sienelė. Vaizdas iš P.



64. Perkamos Nr. 2 Š sienelė. Vaizdas iš P.



65. Perkastos Nr. 2 Š sienelē. Vaizdas iš P.



66. Perkastos Nr. 2 R sienelē. Vaizdas iš V.



67. Perkastos Nr. 2 P sienelē. Vaizdas iš Š.



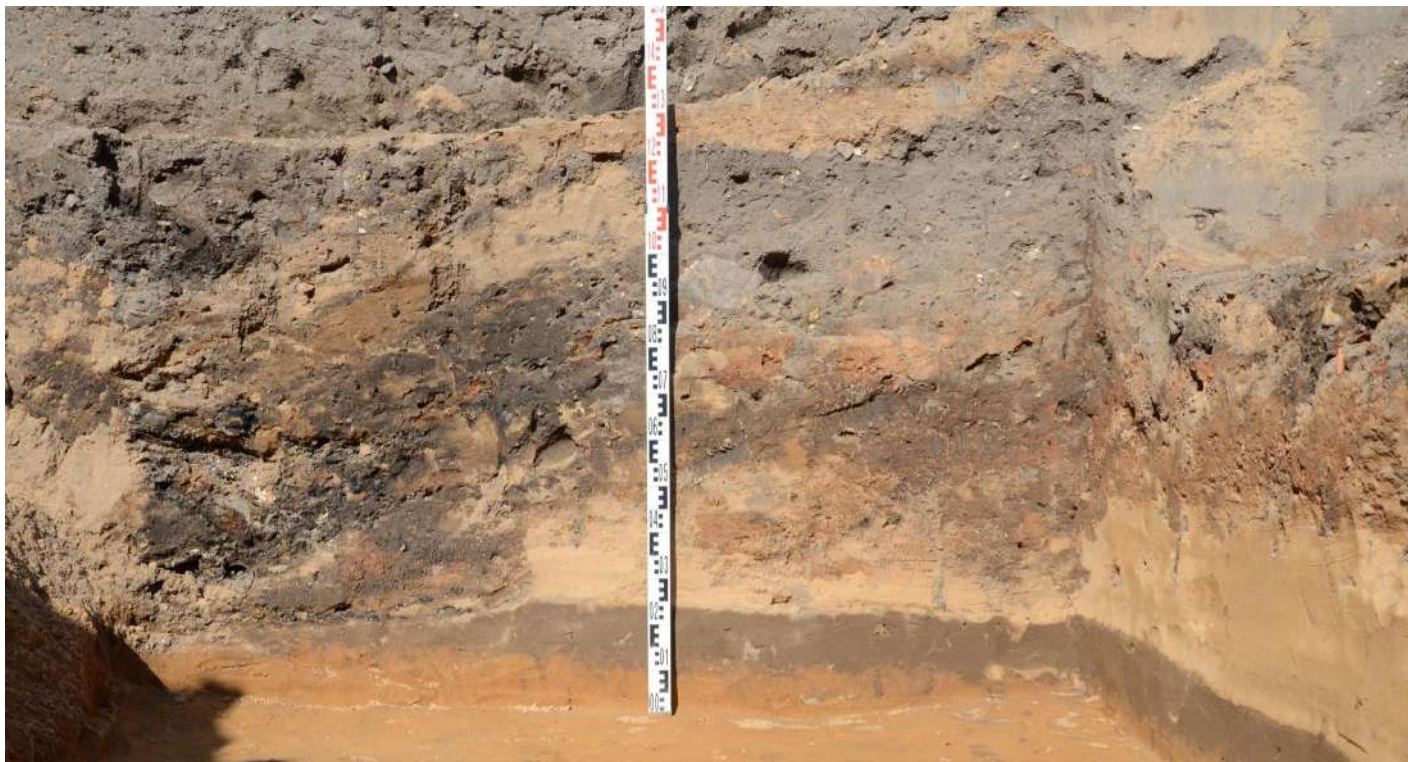
68. Perkastos Nr. 2 P sienelē. Vaizdas iš Š.



69. Perkastos Nr. 2 P sienelē. Vaizdas iš Š.



70. Perkastos Nr. 2 P sienelē. Vaizdas iš Š.



71. Perkastos Nr. 2 V sienelė (Obj. Nr. 365). Vaizdas iš R.



72. Perkasa Nr. 3 vieta nuniveliavus paviršių iki 1,3 m gylio. Vaizdas iš R.



73. Perkasa Nr. 3 – 0,2 m gylis. Vaizdas iš PR.



74. Perkasa Nr. 3 – 0,4 m gylis. Vaizdas iš R.



75. Perkasa Nr. 3 – 0,4 m gylis. Vaizdas iš V.



76. Perkasa Nr. 3 – 0,6–0,7 m gylis. Vaizdas iš PV.



77. Perkasa Nr. 3 – 0,8 m gylis. Vaizdas iš R.



78. Perkasa Nr. 3 – 0,8 m gylis. Vaizdas iš viršaus.



79. Perkasa Nr. 3 – 0,8 m gylyje aptiktas suardytas kapas. Vaizdas iš P.



80. Perkasa Nr. 3 – 0,8 m gylyje aptiktas suardytas kapas. Vaizdas iš R.



81. Perkasa Nr. 3 – 0,8–0,9 m gylis. Vaizdas iš R.



82. Perkasa Nr. 3 – pasiekus įžemį (0,8–0,9 m gylis).
Vaizdas iš PR.



83. Perkasa Nr. 3 – nuvirtusi Š perkasos sienelė (0,8–0,9 m gylis).
Vaizdas iš V.



84. Perkasa Nr. 3 – pasiekus įžemį (0,8–0,9 m gylis). Vaizdas iš viršaus.



85. Perkasa Nr. 3 – objektas Nr. 15/1. Vaizdas iš Š.



86. Perkasa Nr. 3 – objektas Nr. 16/2. Vaizdas iš P.



87. Perkasa Nr. 3 – objekto Nr. 16/2 pjūvis. Vaizdas iš P.



88. Perkasa Nr. 3 – objektas Nr. 17/3. Vaizdas iš P.



89. Perkasa Nr. 3 – objektas Nr. 18/4. Vaizdas iš Š.



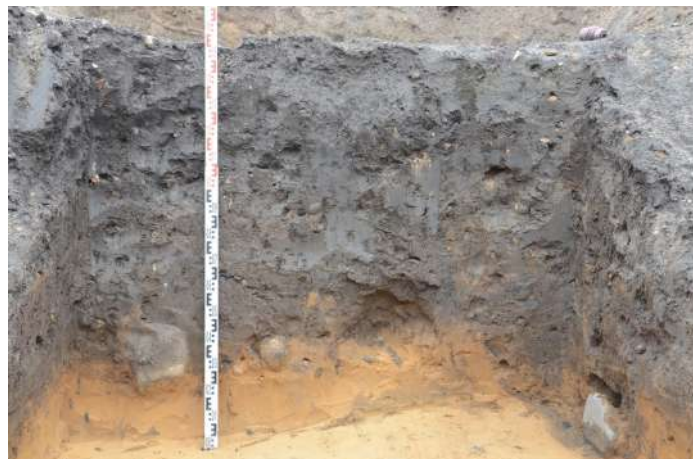
90. Perkasa Nr. 3 – objektas Nr. 19/5. Vaizdas iš V.



91. Perkasa Nr. 3 – objektų Nr. 18/4–19/5 pjūvis. Vaizdas iš Š.



92. Perkasa Nr. 3 ištirta iki žemio. Vaizdas iš R.



93. Perkastos Nr. 2 R sienelė. Vaizdas iš V.



94. Perkastos Nr. 3 Š sienelė. Vaizdas iš P.



95. Perkastos Nr. 3 Š sienelė. Vaizdas iš P.



96. Perkastos Nr. 3 P sienelė. Vaizdas iš Š.



97. Perkastos Nr. 3 P sienelė. Vaizdas iš Š.



98. Perkasos Nr. 3 P sienelē. Vaizdas iš Š.



99. Perkasos Nr. 3 P sienelē. Vaizdas iš Š.



100. Perkasos Nr. 3 P sienelē. Vaizdas iš Š.



101. Perkasos Nr. 3 P sienelē. Vaizdas iš Š.

102. Perkasos Nr. 3 P sienelē objekto Nr. 18/4–19/5 vietoje. Vaizdas iš Š.



103. Perkasos Nr. 3 P sienelē. Vaizdas iš Š.

104. Perkasos Nr. 3 P sienelē. Vaizdas iš Š.



105. Perkasa Nr. 4 vieta nuniveliavus paviršių iki 1,3 m gylis. Vaizdas iš R.



106. Perkasa Nr. 4 – 0,2 m gylis. Vaizdas iš R.



107. Perkasa Nr. 4 – 0,4 m gylis. Vaizdas iš R.



108. Perkasa Nr. 4 – 0,6 m gylis. Vaizdas iš R.



109. Perkasa Nr. 4 – 0,8 m gylis. Vaizdas iš R.



110. Perkasa Nr. 4 – 1 m gylis. Vaizdas iš R.



111. Perkasa Nr. 4 – V pusėje aptikti indai (1 m gylis). Vaizdas iš Š.



112. Perkasa Nr. 4 ištirta iki įžemio. Vaizdas iš R.



113. Perkasa Nr. 4 ištirta iki įžemio. Vaizdas iš PV.



114. Perkastos Nr. 4 Š sienelė. Vaizdas iš P.



115. Perkasos Nr. 4 Š sienelė. Vaizdas iš P.



116. Perkasos Nr. 4 R sienelė. Vaizdas iš V.



117. Perkasos Nr. 4 P sienelė. Vaizdas iš Š.



118. Perkastos Nr. 4 P sienelė. Vaizdas iš Š.



119. Perkasa Nr. 5 vieta nuniveliavus paviršių iki 1,3 m gylio. Vaizdas iš R.



120. Perkasa Nr. 5 – 0,2 m gylis. Vaizdas iš Š.



121. Perkasa Nr. 5 – centre fiksuotas mišrus gruntas ir griuvenos (0,2 m gylis). Vaizdas iš Š.



122. Perkasa Nr. 5 – P pusėje aptiktas garažo duobės pagrindo fram. (0,2 m gylis). Vaizdas iš Š.



123. Perkasa Nr. 5 – 0,4 m gylis. Vaizdas iš Š.



124. Perkasa Nr. 5 – centre aptikti krosnies Nr. K1 fragm. (0,4 m gylis). Vaizdas iš viršaus.



125. Perkasa Nr. 5 – krosnies Nr. K1 fragm. (0,4 m gylis).
Vaizdas iš P.



126. Perkasa Nr. 5 – krosnies Nr. K1 padas. Vaizdas iš P.



127. Perkasa Nr. 5 – atidengta į perkasą patenkanti krosnies Nr. K1 dalis. Vaizdas iš viršaus.



128. Perkasa Nr. 5 – objekts Nr. 20/1. Vaizdas iš V.



129. Perkasa Nr. 5 – objekto Nr. 20/1 pjūvis. Vaizdas iš P.



130. Perkasa Nr. 5 – objekto Nr. 21/2. Vaizdas iš V.



131. Perkasa Nr. 5 – objekto Nr. 21/2 pjūvis. Vaizdas iš V.



132. Perkasa Nr. 5 – objekto Nr. 22/3. Vaizdas iš P.



133. Perkasa Nr. 5 – objekto Nr. 22/3 pjūvis. Vaizds iš R.



134. Perkasa Nr. 5 iširta iki žemio. Vaizdas iš Š.



135. Perkasa Nr. 5 iširta iki žemio. Vaizdas iš P.



136. Perkastos Nr. 5 R sienelė. Vaizdas iš V.



137. Perkastos Nr. 5 R sienelė. Vaizdas iš V.



138. Perkastos Nr. 5 R sienelė. Vaizdas iš V.



139. Perkastos Nr. 5 R sienelė. Vaizdas iš V.



140. Perkastos Nr. 5 R sienelė. Vaizdas iš V.



141. Perkastos Nr. 5 R sienelė. Vaizdas iš V.



142. Perkastos Nr. 5 R sienelė. Vaizdas iš V.



143. Perkasos Nr. 5 P sienelē. Vaizdas iš Š.



144. Perkasos Nr. 5 V sienelē. Vaizdas iš R.



145. Perkasos Nr. 5 V sienelē. Vaizdas iš R.



146. Perkasos Nr. 5 V sienelē. Vaizdas iš R.



147. Perkasos Nr. 5 V sienelē. Vaizdas iš R.



148. Perkasos Nr. 5 V sienelē. Vaizdas iš R.



149. Perkasos Nr. 5 V sienelē. Vaizdas iš R.



150. Perkasos Nr. 5 V sienelē. Vaizdas iš R.



151. Krosnis Nr. K1 – V užpildo pjūvis. Vaizdas iš R.



152. Krosnis Nr. K1 – R užpildo pjūvis. Vaizdas iš V.



153. Krosnis Nr. K1 – bendras vaizdas iš PR.



154. Krosnis Nr. K1 – bendras vaizdas iš PR.



155. Krosnis Nr. K1 – bendras vaizdas iš ŠV.



156. Krosnis Nr. K1 – bendras vaizdas iš viršaus.



157.Krosnis Nr. K1 – vīdaus vaizdas īš Š pusēs.



158.Krosnis Nr. K1 – vīdaus vaizdas īš P pusēs.



159.Krosnis Nr. K1 – PR kraštas. Vaizdas iš Š.



160. Perkaso Nr. 6 vieta nuniveliavus paviršių iki 1,3 m gylis. Vaizdas iš R.



161. Perkasa Nr. 6 – 0,2 m gylis. Vaizdas iš P.



162. Perkasa Nr. 6 – 0,4–0,45 m gylis. Vaizdas iš R.



163. Perkasa Nr. 6 – objektas Nr. 23/1. Vaizdas iš R.



164. Perkasa Nr. 6 – objekto Nr. 23/1 pjūvis. Vaizdas iš R.



165. Perkasa Nr. 6 iširta iki žemio. Vaizdas iš P.



166. Perkaso Nr. 6 R sienelė. Vaizdas iš V.



167. Perkaso Nr. 6 P sienelė. Vaizdas iš Š.



168. Perkaso Nr. 6 V sienelė. Vaizdas iš R.



169. Perkasa Nr. 7 vieta nuniveliavus paviršių iki 1–1,3 m gylis. Vaizdas iš P.



170. Perkasa Nr. 7 – 0,4 m gylis. Vaizdas iš Š.



171. Perkasa Nr. 7 – 0,6 m gylis. Vaizdas iš P.



172. Perkasa Nr. 7 – 0,6 m gylis. Vaizdas iš Š.



173. Perkasa Nr. 7 – pirmame plane aptikti gyvenamojo namo Nr. P2 fragm. (0,8 m gylis). Vaizdas iš P.



174. Perkasa Nr. 7 – P dalis (0,8 m gylis). Vaizdas iš viršaus.



175. Perkasa Nr. 7 – antrame plane aptikti gyvenamojo namo Nr. P2 fragm. (1,2 m gylis). Vaizdas iš Š.



176. Perkasa Nr. 7 – antrame plane aptikti gyvenamojo namo Nr. P2 fragm. (1,2 m gylis). Vaizdas iš ŠV.



177. Perkasa Nr. 7 – 1,2 m gylis. Vaizdas iš viršaus.



178. Perkasa Nr. 7 – 2 m gylis. Vaizdas iš P.



179. Perkasos Nr. 7 Š sienelė. Vaizdas iš P.



180. Perkasos Nr. 7 R sienelė. Ištirta į perkasą patenkanti gyvenamojo namo Nr. P2 fragm. dalis (2,2–2,5 m gylis). Vaizdas iš V.



181. Perkasa Nr. 8 vieta nuniveliavus paviršių iki 1–1,1 m gylio. Vaizdas iš ŠR.



182. Perkasa Nr. 8 – 0,2 m gylis. Vaizdas iš P.



183. Perkasa Nr. 8 – pasiekus įžemį (0,4 m gylis). Vaizdas iš ŠR.



184. Perkasa Nr. 8 – pasiekus įžemį (0,4 m gylis). Vaizdas iš viršaus.



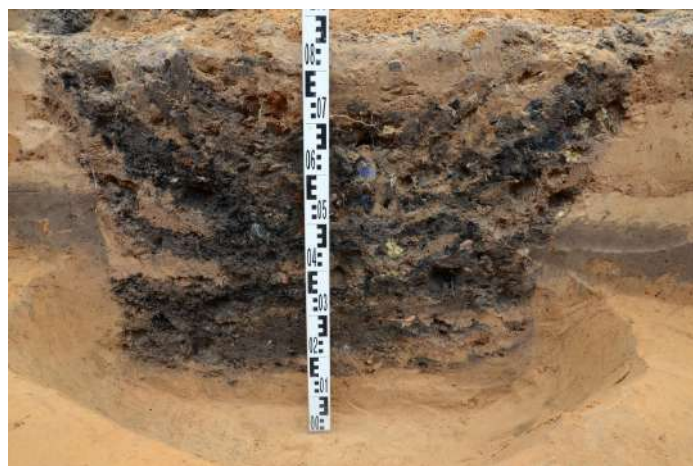
185. Perkasa Nr. 8 – objekts Nr. 24/1. Vaizdas iš V.



186. Perkasa Nr. 8 – objekto Nr. 24/1 pjūvis. Vaizdas iš V.



187. Perkasa Nr. 8 – objekts Nr. 24/2. Vaizdas iš R.



188. Perkasa Nr. 8 – objekto Nr. 24/2 pjūvis. Vaizdas iš R.



189. Perkasa Nr. 8 iširta iki įžemio. Vaizdas iš P.



190. Perkasa Nr. 8 iširta iki įžemio. Vaizdas iš ŠR.



191. Perkaso Nr. 8 R sienelė. Vaizdas iš V.



192. Perkasos Nr. 8 R sienelė. Vaizdas iš V.



193. Perkasos Nr. 8 P sienelė. Vaizdas iš Š.



194. Perkasos Nr. 8 V sienelė. Vaizdas iš R.



195. Perkasos Nr. 8 V sienelė. Vaizdas iš R.



196. Perkasa Nr. 9 vieta nuniveliavus paviršių iki 1 m gylis. Vaizdas iš Š.



197. Perkasa Nr. 9 – 0,2 m gylis. Vaizdas iš Š.



198. Perkasa Nr. 9 – 0,4 m gylis. Vaizdas iš ŠV.



199. Perkasa Nr. 9 – 0,6 m gylis. Vaizdas iš ŠV.



200. Perkasa Nr. 9 – 0,6 m gylis. Vaizdas iš viršaus.



201. Perkasa Nr. 9 – 0,8–0,9 m gylis. Vaizdas iš PV.



202. Perkasa Nr. 9 – 0,8 m gylis. Vaizdas iš R.



203. Perkasa Nr. 9 – 1,2 m gylis. Vaizdas iš P.



204. Perkasa Nr. 9 – pasiekus ižemj (1,6 m gylis). Vaizdas iš ŠV.



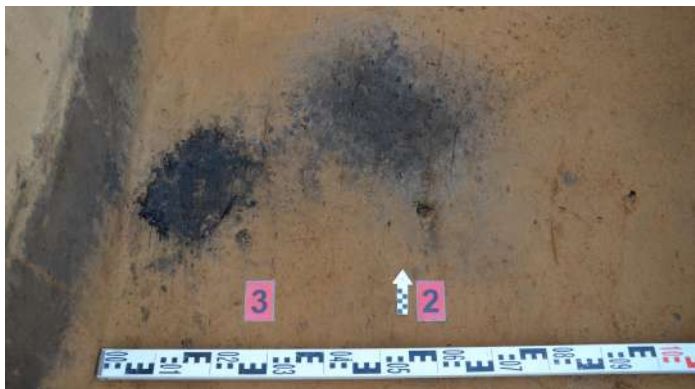
205. Perkasa Nr. 9 – pasiekus ižemj (1,6 m gylis). Vaizdas iš viršaus.



206. Perkasa Nr. 9 – objektas Nr. 26/1. Vaizdas iš P.



207. Perkasa Nr. 9 – objekto Nr. 26/1 pjūvis. Vaizdas iš P.



208. Perkasa Nr. 9 – objektai Nr. 27/2–28/3. Vaizdas iš P.



209. Perkasa Nr. 9 – objekto Nr. 27/2 pjūvis. Vaizdas iš R.



210. Perkasa Nr. 9 – objekto Nr. 28/3 pjūvis. Vaizdas iš R.



211. Perkasa Nr. 9 – objektas Nr. 29/4. Vaizdas iš P.



212. Perkasa Nr. 9 – objekto Nr. 29/4 pjūvis. Vaizdas iš V.



213. Perkasa Nr. 9 – objektas Nr. 30/5. Vaizdas iš R.



214. Perkasa Nr. 9 – objekto Nr. 30/5 pjūvis. Vaizdas iš R.



215. Perkasa Nr. 9 iširta iki įžemio. Vaizdas iš ŠV.



216. Perkasa Nr. 9 iširta iki įžemio. Vaizdas iš Š.



217. Perkaso Nr. 9 Š sienelė. Vaizdas iš P.



218.Perkasos Nr. 9 R sienelē. Vaizdas iš V.



219.Perkasos Nr. 9 R sienelē. Vaizdas iš V.



220.Perkasos Nr. 9 V sienelē. Vaizdas iš R.



221.Perkasos Nr. 9 V sienelē. Vaizdas iš R.



222. Perkasa Nr. 10 vieta nuniveliavus paviršių iki 1–1,1 m gylio. Vaizdas iš V.



223. Perkasa Nr. 10 – 0,2 m gylis. Vaizdas iš V.



224. Perkasa Nr. 10 – 0,6 m gylis. Vaizdas iš V.



225. Perkasa Nr. 10 – 0,8 m gylis. Vaizdas iš V.



226. Perkasa Nr. 10 – 0,8 m gylis. Vaizdas iš viršaus.



227. Perkasa Nr. 10 – 1,2 m gylis. Vaizdas iš PV.



228. Perkasa Nr. 10 – P sienelės griūtis (1,2 m gylis).
Vaizdas iš ŠR.



229. Perkasa Nr. 10 – pasiekus įžemį (1,4 m gylis). Vaizdas
iš PV.



230. Perkasa Nr. 10 – pasiekus įžemį (1,4 m gylis). Dešinėje objektas Nr. 35/5. Vaizdas iš viršaus.



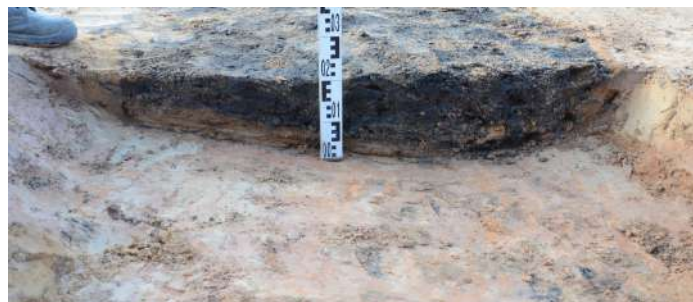
231. Perkasa Nr. 10 – objekts Nr. 32/2. Vaizdas iš P.



232. Perkasa Nr. 10 – objekto Nr. 32/2 pjūvis. Vaizdas iš Š.



233. Perkasa Nr. 10 – objekts Nr. 34/4. Vaizdas iš P.



234. Perkasa Nr. 10 – objekto Nr. 34/4 pjūvis. Vaizdas iš Š.



235. Perkasa Nr. 10 – iširta iki įžemio. Vaizdas iš P.



236. Perkastos Nr. 10 Š sienelė ir objekto Nr. 31/1 pjūvis (Kv. x15). Vaizdas iš P.



237. Perkastos Nr. 10 Š sienelė ir objekto Nr. 36/6 pjūvis (Kv. x21–x22). Vaizdas iš P.



238. Perkastos Nr. 10 Š sienelė. Vaizdas iš P.



239.Perkasos Nr. 10 P sienelē. Vaizdas iš Š.



240.Perkasos Nr. 10 P sienelē. Vaizdas iš Š.



241.Perkasos Nr. 10 P sienelē. Vaizdas iš Š.



242.Perkasos Nr. 10 P sienelē ir objekto Nr. 33/3 pjūvis (Kv. x15). Vaizdas iš Š.



243.Perkasos Nr. 10 V sienelē. Vaizdas iš R.



244. Perkasa Nr. 11 vieta nuniveliavus paviršių iki 1,1 m gylis. Vaizdas iš V.



245. Perkasa Nr. 11 – 0,2 m gylis. Vaizdas iš P.



246. Perkasa Nr. 11 – 0,2 m gylis. Vaizdas iš viršaus.



247. Perkasa Nr. 11 – 0,6 m gylis. Vaizdas iš R.



248. Perkasa Nr. 11 – PV kampe aptikti garažo duobės fragm. (0,6 m gylis). Vaizdas iš Š.



249. Perkasa Nr. 11 – ŠV pakraštyje aptikti garažo duobės fragm. (0,6 m gylis). Vaizdas iš R.



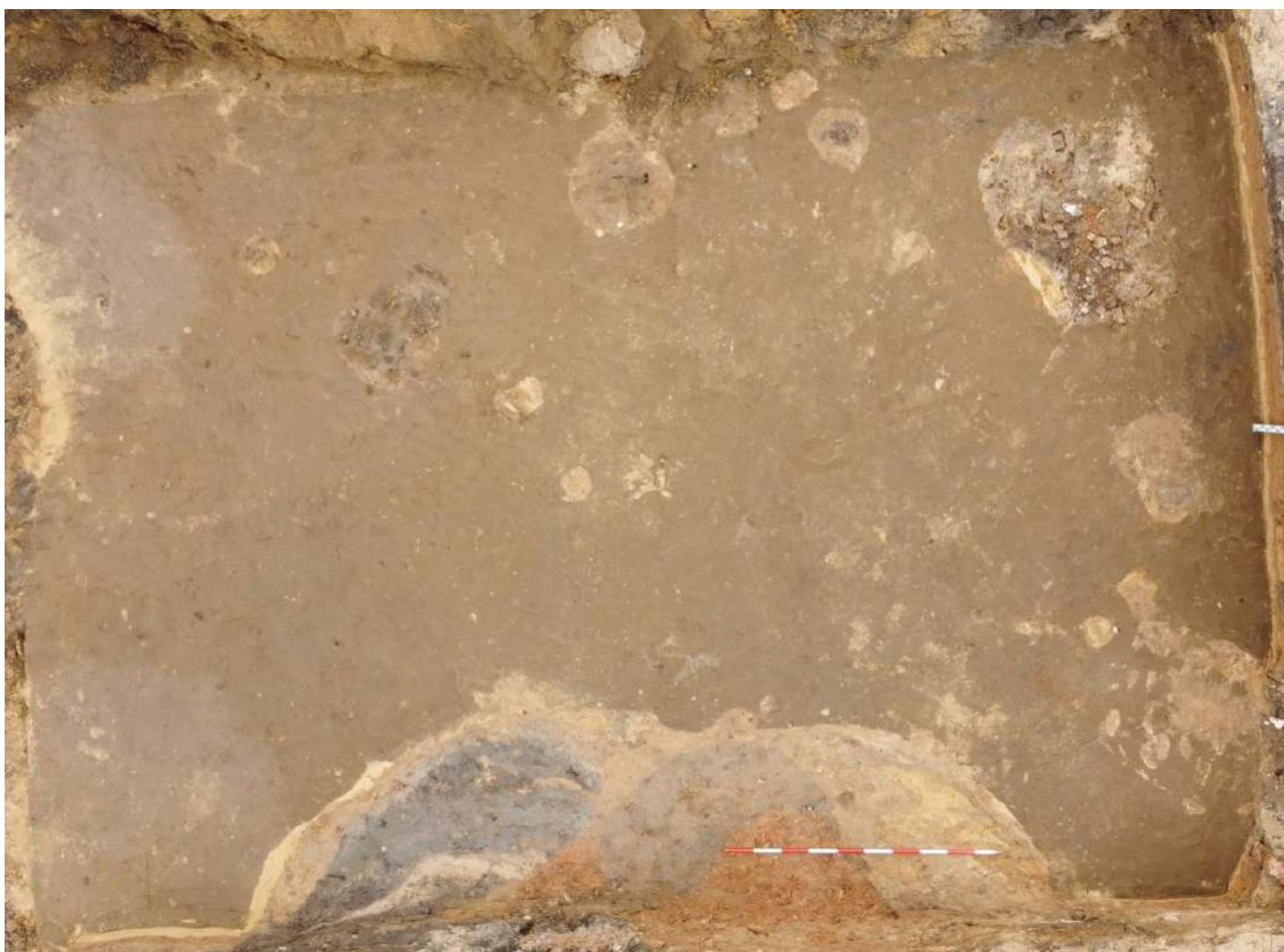
250. Perkasa Nr. 11 – 0,6 m gylis. Vaizdas iš viršaus.



251. Perkasa Nr. 11 – 0,8 m gylis. Vaizdas iš Š.



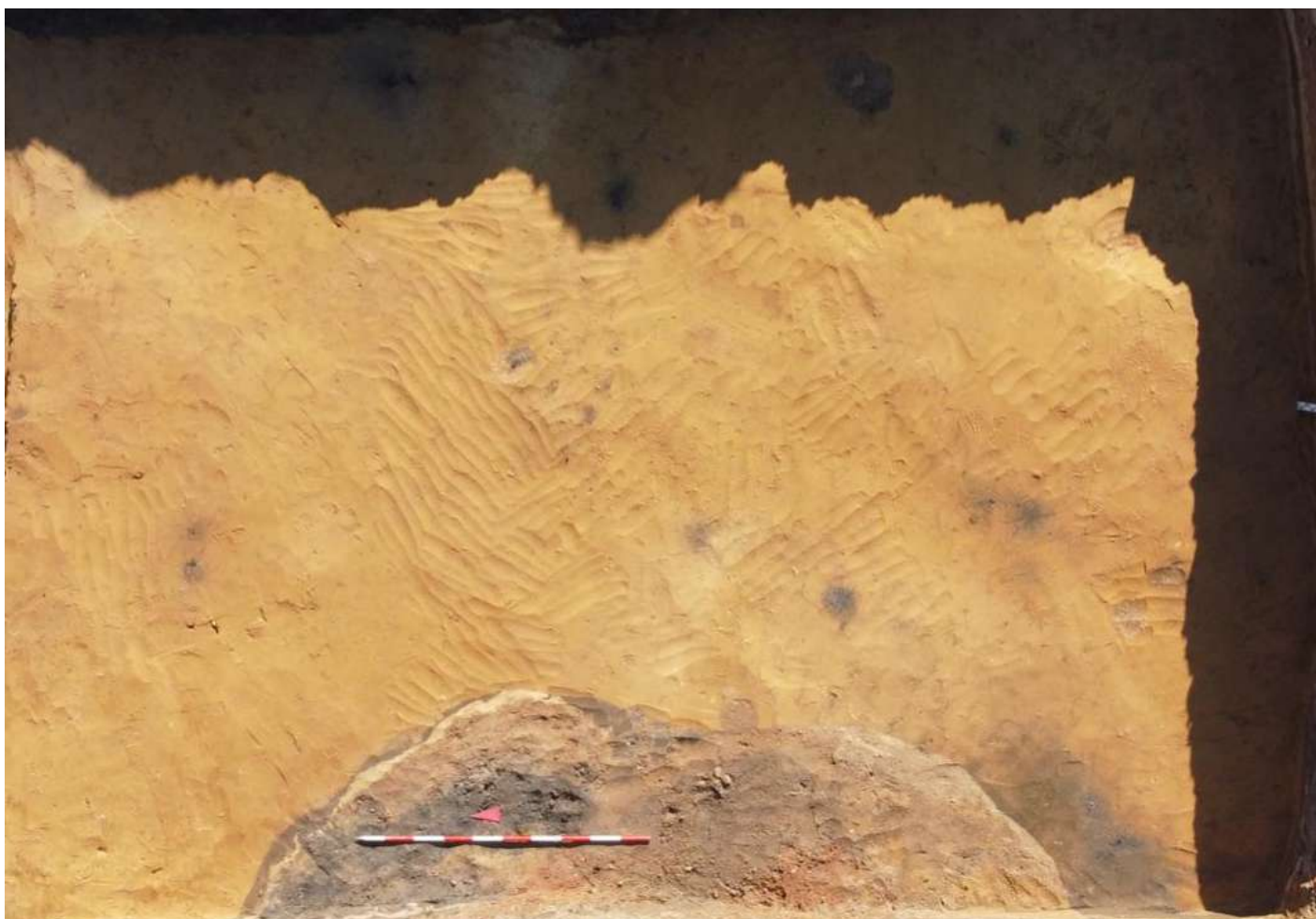
252. Perkasa Nr. 11 – 1–1,1 m gylis. Vaizdas iš Š.



253. Perkasa Nr. 11 – 1–1,1 m gylis. Vaizdas iš viršaus.



254. Perkasa Nr. 11 – pasiekus įžemį (1,4 m gylis). Antrame plane perkasa Nr. 10 – objektas Nr. 5. Vaizdas iš P.



255. Perkasa Nr. 11 – pasiekus įžemį (1,4 m gylis). Vaizdas iš viršaus.



256. Perkasa Nr. 11 – objektai Nr. 37/1–39/3. Vaizdas iš R.



257. Perkasa Nr. 11 – tiriant objektus Nr. 37/1–39/3 fiksuota V sienos griūtis. Vaizdas iš R.



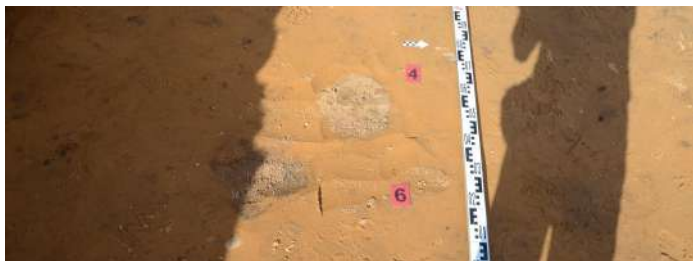
258. Perkasa Nr. 11 – objektų Nr. 37/1–39/3 pjūvis. Vaizdas iš R.



259. Perkasa Nr. 11 – objekto Nr. 37/1 pjūvis. Vaizdas iš R.



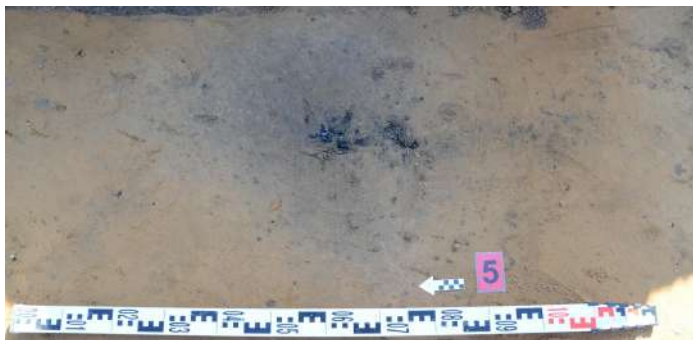
260. Perkasa Nr. 11 – objekto Nr. 39/3 pjūvis. Vaizdas iš R.



261. Perkasa Nr. 11 – objektai Nr. 40/4, 42/6 Vaizdas iš R.



262. Perkasa Nr. 11 – objekto Nr. 40/4 pjūvis. Vaizdas iš R.



263. Perkasa Nr. 11 – objektas Nr. 41/5. Vaizdas iš V.



264. Perkasa Nr. 11 – objekto Nr. 41/5 pjūvis. Vaizdas iš V.



265. Perkasa Nr. 11 – objekto Nr. 42/6 pjūvis. Vaizdas iš R.



266. Perkasa Nr. 11 – objektas Nr. 43/7. Vaizdas iš R.



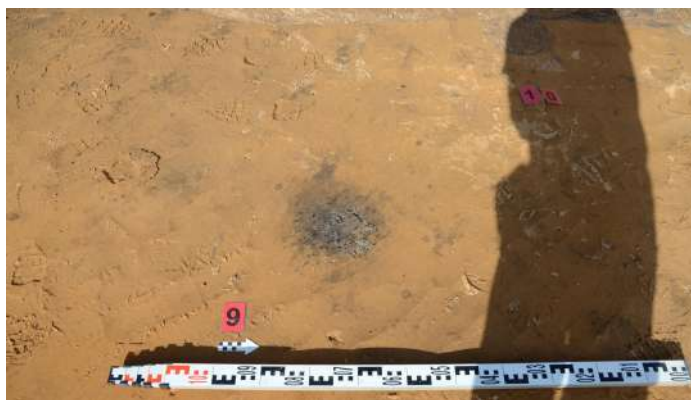
267. Perkasa Nr. 11 – objekto Nr. 43/7 pjūvis. Vaizdas iš R.



268. Perkasa Nr. 11 – objektas Nr. 44/8. Vaizdas iš V.



269. Perkasa Nr. 11 – objekto Nr. 44/8 pjūvis. Vaizdas iš V.



270. Perkasa Nr. 11 – objektai Nr. 45/9–46/10. Vaizdas iš R.



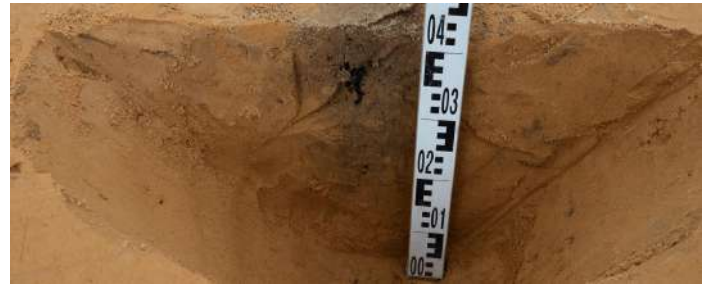
271. Perkasa Nr. 11 – objekto Nr. 45/9 pjūvis. Vaizdas iš R.



272. Perkasa Nr. 11 – objekto Nr. 46/10 pjūvis. Vaizdas iš R.



273. Perkasa Nr. 11 – objekto Nr. 47/11. Vaizdas iš R.



274. Perkasa Nr. 11 – objekto Nr. 47/11 pjūvis. Vaizdas iš R.



275. Perkasa Nr. 11 – objekto Nr. 48/12 pjūvis. Vaizdas iš R.



276. Perkasa Nr. 11 – objekto Nr. 49/13. Vaizdas iš R.



277. Perkasa Nr. 11 – objekto Nr. 49/13 pjūvis. Vaizdas iš R.



278. Perkasa Nr. 11 – objekto Nr. 50/14. Vaizdas iš R.



279. Perkasa Nr. 11 – objekto Nr. 50/14 pjūvis. Vaizdas iš R.



280. Perkastos Nr. 11 – ištyrus objektus Nr. 40/4–50/14. Vaizdas iš P.



281. Perkastos Nr. 11 P sienelė. Vaizdas iš Š.



282. Perkastos Nr. 11 V sienelė. Vaizdas iš R.



283. Perkasos Nr. 11 V sienelė. Vaizdas iš R.



284. Perkasos Nr. 11 V sienelė – objektų Nr. 37/1–39/3 vietoje. Vaizdas iš R.



285. Perkasa Nr. 12 vieta nuniveliavus paviršių iki 1,1 m gylis. Vaizdas iš P.



286. Perkasa Nr. 12 – 0,2 m gylis. Vaizdas iš P.



287. Perkasa Nr. 12 – 0,6 m gylis. Vaizdas iš P.



288. Perkasa Nr. 12 – 0,6 m gylis. Vaizdas iš R.



289. Perkasa Nr. 12 – 0,8 m gylis. Vaizdas iš P.



290. Perkasa Nr. 12 – 0,8 m gylis. Vaizdas iš R.



291. Perkasa Nr. 12 – 0,8 m gylis. Vaizdas iš R. Vaizdas iš viršaus.



292. Perkasos Nr. 12 P sienelē. Vaizdas iš Š.



293. Perkasos Nr. 12 V sienelē. Vaizdas iš R.



294. Perkasos Nr. 12 V sienelē. Vaizdas iš R.



295. Perkasos Nr. 12 V sienelē. Vaizdas iš R.



296.Perkasos Nr. 12 V sienelē. Vaizdas iš R.



297. Gyvenamojo namo Nr. P1 fragmentai – aptiko rūšio užpildo pjūvis. Vaizdas iš R.



298. Gyvenamojo namo Nr. P1 fragmentai. Vaizdas iš paukščio skrydžio (V pusės).



299. Gyvenamojo namo Nr. P1 fragmentai. Vaizdas iš paukščio skrydžio (R pusės).



300. Gyvenamojo namo Nr. P1 fragmentai. Vaizdas iš PV.



301. Gyvenamojo namo Nr. P1 fragmentai – ŠV siena. Vaizdas iš PR.



302. Gyvenamojo namo Nr. P1 fragmentai – ŠR siena. Vaizdas iš PV.



303. Gyvenamojo namo Nr. P1 fragmentai – PR siena. Vaizdas iš ŠV.



304. Gyvenamojo namo Nr. P1 fragmentai – PV siena. Vaizdas iš ŠR.



305. Gyvenamojo namo Nr. P1 fragmentai – laiptinė. Vaizdas iš V.



306. Gyvenamojo namo Nr. P1 fragmentai – objektas Nr. 51/1. Vaizdas iš V.



307. Gyvenamojo namo Nr. P1 fragmentai – objekto Nr. 51/1 pjūvis. Vaizdas iš V.



308. Gyvenamojo namo Nr. P1 fragmentai – ugniavietė ŠV krosnies kampe. Vaizdas iš PR.



309. Gyvenamojo namo Nr. P1 fragmentai – ugniavietė ŠV krosnies kampe. Vaizdas iš viršaus.



310. Gyvenamojo namo Nr. P1 fragmentai – objekto Nr. 52/2 pjūvis. Vaizdas iš ŠV.



311. Perkasa Nr. 13 vieta nuniveliavus paviršių iki 1–1,1 m gylis. Vaizdas iš P.



312. Perkasa Nr. 13 – 0,2 m gylis. Vaizdas iš R.



313. Perkasa Nr. 13 – 0,2 m gylis. Vaizdas iš P.



314. Perkasa Nr. 13 – 0,6 m gylis. Vaizdas iš paukščio skrydžio (R pusės).



315. Perkasa Nr. 13 – 0,8–0,9 m gylis. Vaizdas iš paukščio skrydžio (R pusės).



316. Perkasa Nr. 13 – pasiekus įžemį (1,1–1,4 m gylis). Vaizdas iš R.



317. Perkasa Nr. 13 – pasiekus įžemį (1,1–1,4 m gylis). Vaizdas iš Š.



318. Perkasa Nr. 13 – XX a. įrengtas šulinys ir garažo duobės konstrukcija. Vaizdas iš Š.



319. Perkasa Nr. 13 – objektai Nr. 37/1–39/3. Vaizdas iš R.



320. Perkasa Nr. 13 – objektų Nr. 37/1–39/3 pjūvis. Vaizdas iš R.



321. Perkasa Nr. 13 – objektai Nr. 37/1–39/3 ištirti iki žemio. Vaizdas iš ŠR.



322. Perkasa Nr. 13 – objektas Nr. 53/4. Vaizdas iš R.



323. Perkasa Nr. 13 – objekte Nr. 53/4 aptiktos medinės konstrukcijos kontūras. Vaizdas iš R.



324. Perkasa Nr. 13 – objekte Nr. 53/4 aptiktos medinės konstrukcijos fragm. Vaizdas iš PR.



325. Perkasa Nr. 13 – objekte Nr. 53/4 aptiktos medinės konstrukcijos fragm. Vaizdas iš PR.



326. Perkasa Nr. 13 – objektas Nr. 53/4 ištirtas iki žemio. Vaizdas iš R.



327. Perkasa Nr. 13 – objektas Nr. 54/5. Vaizdas iš R.



328. Perkasa Nr. 13 – objekto Nr. 54/5 pjūvis. Vaizdas iš R.



329. Perkasa Nr. 13 – ištirta iki žemio, t. p. matoma nuvirtusi V sienelė. Antrame plane ištirta perkasa Nr. 10. Vaizdas iš P.



330. Perkasa Nr. 13 – ištirta iki žemio. Vaizdas iš R.



331. Perkamos Nr. 13 P sienelė. Vaizdas iš Š.



332. Perkasos Nr. 13 ŠV sienelė objekto Nr. 54/5 vietoje Vaizdas iš R.



333. Perkasos Nr. 13 ŠV sienelė objekto Nr. 53/4 vietoje. Vaizdas iš R.



334. Perkasa Nr. 14 vieta nuniveliavus paviršių iki 1,1 m gylio. Vaizdas iš P.



335. Perkasa Nr. 14 – 0,2 m gylio. Vaizdas iš P.



336. Perkasa Nr. 14 – 0,2 m gylio. Vaizdas iš viršaus.



337. Perkasa Nr. 14 – 0,5–0,6 m gylis. Vaizdas iš P.



338. Perkasa Nr. 14 – 0,5–0,6 m gylis. Vaizdas iš viršaus.



339. Perkasa Nr. 14 – 0,5–0,6 m gylis. Vaizdas iš P.



340. Perkasa Nr. 14 – 0,5 m gylis (Š perkasos kraštas). Vaizdas iš P.



341. Perkasa Nr. 14 – pasiekus įžemį (0,8 m gylis). Vaizdas iš P.



342. Perkasa Nr. 14 – pasiekus įžemį (0,8 m) gylis. Vaizdas iš viršaus.



343. Perkasa Nr. 14 – XX a. įrengtas šulinys ir garažo duobės konstrukcija (0,8 m gylis). Vaizdas iš P.



344. Perkasa Nr. 14 – XX a. įrengtas šulinys ir garažo duobės konstrukcija (2,4 m gylis). Vaizdas iš P.



345. Perkasa Nr. 14 – XX a. įrengtas šulinys ir garažo duobės konstrukcija (2,4 m gylis). Vaizdas iš V.



346. Perkasa Nr. 14 – objektas Nr. 55/1. Vaizdas iš R.



347. Perkasa Nr. 14 – objekto Nr. 55/1 pjūvis. Vaizdas iš V.



348. Perkasa Nr. 14 – objektai Nr. 56/2–57/3. Vaizdas iš Š.



349. Perkasa Nr. 14 – objekto Nr. 56/2 pjūvis. Vaizdas iš R.



350. Perkasa Nr. 14 – objekto Nr. 57/3 pjūvis. Vaizdas iš Š.



351. Perkasa Nr. 14 – objektas Nr. 58/4. Vaizdas iš R.



352. Perkasa Nr. 14 – objekto Nr. 58/4 pjūvis. Vaizdas iš R.



353. Perkasa Nr. 14 – objektas Nr. 59/5. Vaizdas iš P.



354. Perkasa Nr. 14 – objekto Nr. 59/5 pjūvis. Vaizdas iš R.



355. Perkasa Nr. 14 – ištyrus objektus Nr. 56/2–59/5. Vaizdas iš P.



356. Perkasa Nr. 14 – ištyrus objektus Nr. 2–5. Vaizdas iš PR.



357. Perkasa Nr. 14 – ištyrus objektus Nr. 56/2–59/5. Vaizdas iš paukščio skrydžio (iš R pusės).



358. Perkamos Nr. 14 Š sienelė šulinio duobės vietoje. Vaizdas iš P.



359. Perkasos Nr. 14 P sienelė. Vaizdas iš Š.



360. Perkasos Nr. 14 V sienelė. Vaizdas iš R.



361. Perkasos Nr. 14 V sienelė objekto Nr. 55/1 vietoje. Vaizdas iš R.



362. Perkasa Nr. 14 V sienelė šulinio duobės vietoje. Vaizdas iš R.



363. Perkasa Nr. 14 – demontuojama XX a. įrengto garažo duobės konstrukcija. Vaizdas iš R.



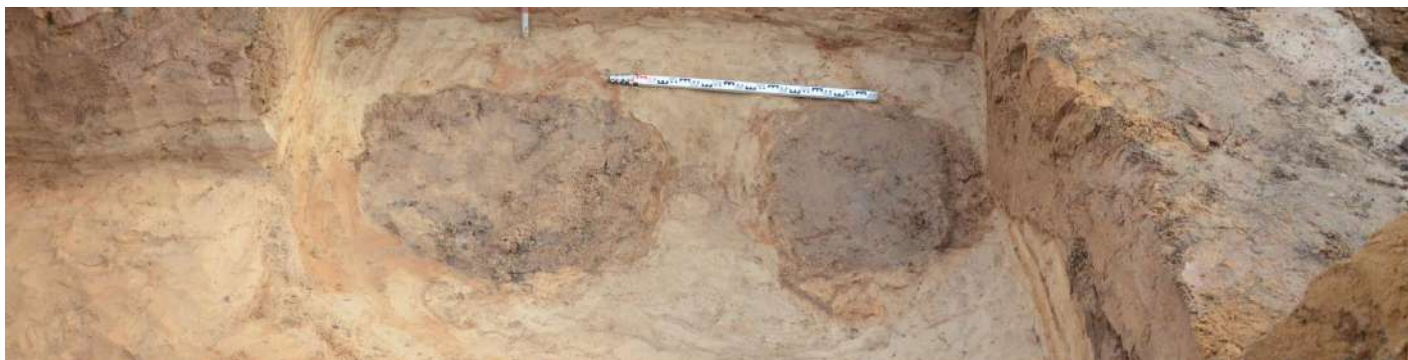
364. Perkasa Nr. 14 – demontuojama XX a. įrengto garažo duobės konstrukcija. Vaizdas iš ŠR.



365. Perkasa Nr. 14 – objektas Nr. 60/6 (aptiktas demontavus buvusio garažo duobės konstrukciją). Vaizdas iš Š.



366. Perkasa Nr. 14 – objekto Nr. 60/6 pjūvis. Vaizdas iš Š.



367. Perkasa Nr. 14 – objektai Nr. 61/7–62/8 (aptikti po objektu Nr. 60/6). Vaizdas iš Š.



368. Perkasa Nr. 14 – objekto Nr. 61/7 pjūvis. Vaizdas iš Š.



369. Perkasa Nr. 14 – objekto Nr. 62/8 pjūvis. Vaizdas iš Š.



370. Perkasa Nr. 14 – objektai Nr. 61/7–62/8 ištirti iki žemio. Vaizdas iš Š.



371. Perkasa Nr. 15 vieta nuniveliavus paviršių iki 1–1,1 m gylis. Vaizdas iš P.



372. Perkasa Nr. 15 – 0,2 m gylis. Vaizdas iš PV.



373. Perkasa Nr. 15 – 0,4 m gylis. Vaizdas iš Š.



374. Perkasa Nr. 15 – 0,4 m gylis. Vaizdas iš P.



375. Perkasa Nr. 15 – 0,6 m gylis. Vaizdas iš PR.



376. Perkasa Nr. 15 – pasiekus įžemį (0,8 m gylis). Vaizdas iš PR.



377. Perkasa Nr. 15 – pasiekus įžemį (0,8 m gylis). Vaizdas iš P.



378. Perkasa Nr. 15 – pasiekus įžemį (0,8 m gylis). Vaizdas iš V.



379. Perkasa Nr. 15 – pasiekus įžemį (0,8 m gylis). Vaizdas iš viršaus.



380. Perkasa Nr. 15 – objektai Nr. 55/1 ir Nr. 78/17. Vaizdas iš V.



381. Perkasa Nr. 15 – objektas Nr. 55/1. Vaizdas iš viršaus.



382. Perkasa Nr. 15 – objektas Nr. 63/2. Vaizdas iš R.



383. Perkasa Nr. 15 – objekto Nr. 63/2 pjūvis. Vaizdas iš R.



384. Perkasa Nr. 15 – objekts Nr. 64/3 (pirma plane) ir objekts Nr. 71/10 (antrā un trešajā planē).
Vaizds no R.



385. Perkasa Nr. 15 – objekts Nr. 65/4. Vaizds no Š.



386. Perkasa Nr. 15 – objekts Nr. 65/4 pjūvis. Vaizds no Š.



387. Perkasa Nr. 15 – objekts Nr. 66/5. Vaizds no Š.



388. Perkasa Nr. 15 – objekts Nr. 66/5 pjūvis. Vaizds no Š.



389. Perkasa Nr. 15 – objekts Nr. 67/6. Vaizdas iš Š.



390. Perkasa Nr. 15 – objekto Nr. 67/6 pjūvis. Vaizdas iš Š.



391. Perkasa Nr. 15 – objekts Nr. 68/7. Vaizdas iš P.



392. Perkasa Nr. 15 – objekto Nr. 68/7 pjūvis. Vaizdas iš R.



393. Perkasa Nr. 15 – objektai Nr. 69/8–70/9. Vaizdas iš P.



394. Perkasa Nr. 15 – objekto Nr. 69/8 pjūvis. Vaizdas iš Š.



395. Perkasa Nr. 15 – objekto Nr. 70/9 pjūvis. Vaizdas iš ŠV.



396. Perkasa Nr. 15 – objekto Nr. 71/10 pjūvis. Vaizdas iš R.



397. Perkasa Nr. 15 – objektai Nr. 72/11–73/12. Vaizdas iš Š.



398. Perkasa Nr. 15 – objekto Nr. 72/11 pjūvis. Vaizdas iš P.



399. Perkasa Nr. 15 – objekto Nr. 73/12 pjūvis. Vaizdas iš P.



400. Perkasa Nr. 15 – objektas Nr. 74/13. Vaizdas iš Š.



401. Perkasa Nr. 15 – objekto Nr. 74/13 pjūvis. Vaizdas iš Š.



402. Perkasa Nr. 15 – objektas Nr. 75/14. Vaizdas iš P.



403. Perkasa Nr. 15 – objekto Nr. 75/14 pjūvis. Vaizdas iš P.



404. Perkasa Nr. 15 – objektas Nr. 76/15. Vaizdas iš P.



405. Perkasa Nr. 15 – objekto Nr. 76/15 pjūvis. Vaizdas iš P.



406. Perkasa Nr. 15 – objektai Nr. 77/16, Nr. 81/20. Vaizdas iš V.



407. Perkasa Nr. 15 – objektu Nr. 77/16 ir Nr. 81/20 pjūvis. Vaizdas iš ŠV.



408. Perkasa Nr. 15 – objekto Nr. 78/17 pjūvis. Vaizdas iš ŠV.



409. Perkasa Nr. 15 – objektas Nr. 79/18. Vaizdas iš Š.



410. Perkasa Nr. 15 – objekto Nr. 79/18 pjūvis. Vaizdas iš R.



411. Perkasa Nr. 15 – objektas Nr. 80/19 (aptiktas po objektu Nr. 3). Vaizdas iš R.



412. Perkasa Nr. 15 – objekto Nr. 80/19 pjūvis. Vaizdas iš ŠR.



413. Perkasa Nr. 15 – objekto Nr. 81/20 pjūvis. Vaizdas iš ŠR.



414. Perkasa Nr. 15 – objektas Nr. 82/21 (aptiktas po objektu Nr. 77/16). Vaizdas iš ŠR.



415. Perkasa Nr. 15 – ištyrus objektus Nr. 63/2–81/20. Vaizdas iš ŠR.



416. Perkasa Nr. 15 – ištyrus objektus Nr. 63/2–81/20. Vaizdas iš ŠR.



417. Perkastos Nr. 15 P sienelė. Vaizdas iš Š.



418. Perkastos Nr. 15 ŠV sienelė. Vaizdas iš R.



419. Perkasa Nr. 15 – objektas Nr. 82/21 (išvietė) atidengus kontūrą. Vaizdas iš PR.



420. Perkasa Nr. 15 – objekto Nr. 82/21 (išvietė) konstrukcijos pjūvis. Vaizdas iš PR.



421. Perkasa Nr. 15 – objekto Nr. 82/21 (išvietė) konstrukcijos ir kampo pjūvis. Vaizdas iš PR.



422. Perkasa Nr. 15 – objekto Nr. 82/21 (išvietė) konstrukcijos ir kampo pjūvis. Vaizdas iš R.



423. Perkasa Nr. 15 – objekto Nr. 82/21 (išvietė) konstrukcijos ir kampo pjūvis. Vaizdas iš ŠR.



424. Perkasa Nr. 15 – objekto Nr. 82/21 (išvietė) aplinka tyrimų metu. Vaizdas iš ŠR.



425. Perkasa Nr. 15 – objekto Nr. 82/21 (išvietė) aplinka tyrimų metu. Vaizdas iš PR.



426. Perkasa Nr. 15 – objekto Nr. 82/21 (išvietė) užpildo pjūvis. Vaizdas iš PR.



427. Perkasa Nr. 15 – preparuojamas objekto Nr. 82/21 (išvietė) užpildas. Vaizdas iš PR.



428. Perkasa Nr. 15 – iširtas objektas Nr. 82/21. Vaizdas iš PR.



429. Perkasa Nr. 16 vieta nuniveliavus paviršių iki 1,1 m gylis. Vaizdas iš P.



430. Perkasa Nr. 16 – 0,2 m gylis. Vaizdas iš P.



431. Perkasa Nr. 16 – 0,4 m gylis. Vaizdas iš P.



432. Perkasa Nr. 16 – 0,6 m gylis. Vaizdas iš P.



433. Perkasa Nr. 16 – 0,8 m gylis. Vaizdas iš P.



434. Perkasa Nr. 16 – 1 m gylis. Vaizdas iš P.



435. Perkasa Nr. 16 – 1,4 m gylis. Vaizdas iš P.



436. Perkasa Nr. 16 – 1,4 m gylis. Vaizdas iš viršaus.



437. Perkasa Nr. 16 – pasiekus įžemį (1,7 m gylis). Vaizdas iš P.



438. Perkasa Nr. 16 – pasiekus jzemj (1,7 m gylis). Vaizdas iš viršaus.



439. Perkasa Nr. 16 – objekto Nr. 83/1 pjūvis. Vaizdas iš V.



440. Perkasa Nr. 16 – objektas Nr. 84/2. Vaizdas iš R.



441. Perkasa Nr. 6 – objekto Nr. 84/2 pjūvis. Vaizdas iš V.



442. Perkasa Nr. 16 – objektas Nr. 85/3. Vaizdas iš R.



443. Perkasa Nr. 16 – objekto Nr. 85/3 pjūvis. Vaizdas iš V.



444. Perkasa Nr. 16 – ištyrus objektus Nr. 83/1–85/3. Pirmame plane objektas Nr. 35/5. Vaizdas iš P.



445. Perkasa Nr. 16 – ištyrus objektus Nr. 83/1–85/3. Pirmame plane objektas Nr. 35/5. Vaizdas iš viršaus.



446. Perkasos Nr. 16 Š sienelē. Vaizdas iš P.



447. Perkasos Nr. 16 V sienelē. Vaizdas iš R.



448. Perkasa Nr. 16 – objekto Nr. 35/5 viršutinės dalies pjūvis. Vaizdas iš P.



449. Perkasa Nr. 16 – objekto Nr. 35/5 aptiktas suirusios medinės konstrukcijos kontūras. Vaizdas iš P.



450. Perkasa Nr. 16 – objekto Nr. 35/5 pjūvis. Vaizdas iš PR.



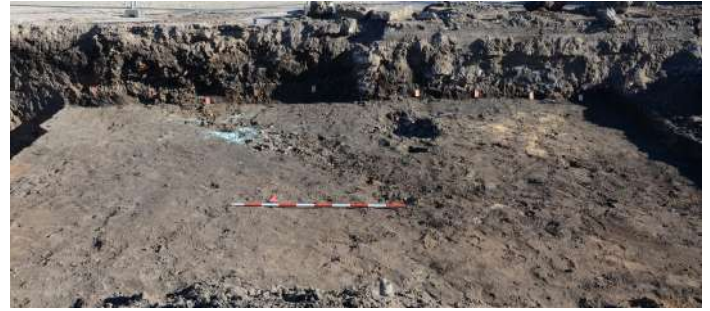
451. Perkasa Nr. 16 – objekto Nr. 35/5 aplinka tyrimų metu. Vaizdas iš ŠR.



452. Perkasa Nr. 16 – ištirtas objektas Nr. 35/5. Vaizdas iš P.



453. Perkasa Nr. 17 vieta nuniveliavus paviršių iki 1,1 m gylis. Vaizdas iš V.



454. Perkasa Nr. 17 – 0,2 m gylis. Vaizdas iš P.



455. Perkasa Nr. 17 – 0,4 m gylis. Vaizdas iš P.



456. Perkasa Nr. 17 – 0,6 m gylis. Vaizdas iš P.



457. Perkasa Nr. 17 – 0,8 m gylis. Vaizdas iš paukščio skrydžio (P pusės).



458. Perkasa Nr. 17 – 0,8 m gylis. Vaizdas iš V.



459. Perkasa Nr. 17 – 0,8 m gylis. Vaizdas iš R.



460. Perkasa Nr. 17 – 0,8 m gylis. Vaizdas iš viršaus.



461. Perkasa Nr. 17 – akmenų krūsnis. Vaizdas iš V.



462. Perkasa Nr. 17 – akmenų krūsnis. Vaizdas iš P.



463. Perkasa Nr. 17 – 1 m gylis. Vaizdas iš P.



464. Perkasa Nr. 17 – 1 m gylis. Vaizdas iš R.



465. Perkasa Nr. 17 – 1 m gylis. Vaizdas iš viršaus.



466. Perkasa Nr. 17 – pasiekus įžemį (1,2 m gylis). Vaizdas iš paukščio skrydžio (P pusės).



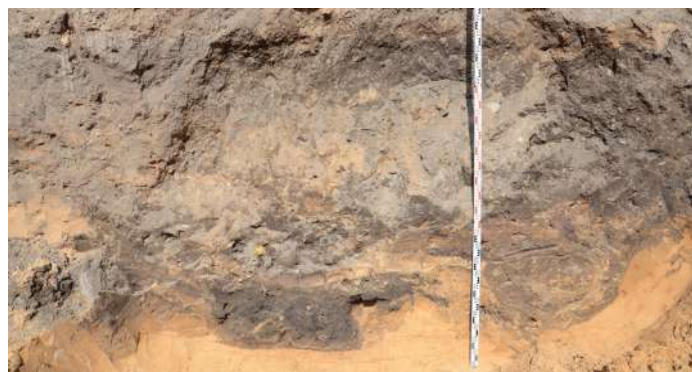
467. Perkasa Nr. 17 – pasiekus įžemį (1,2 m gylis). Vaizdas iš R.



468. Perkasa Nr. 17 – pasiekus žemį (1,2 m gylis). Vaizdas iš V.



469. Perkasa Nr. 17 – objektas Nr. 26/1. Vaizdas iš P.



470. Perkasa Nr. 17 – objekto Nr. 26/1 pjūvis. Vaizdas iš P.



471. Perkasa Nr. 17 – objektai Nr. 86/2, 90/6–91/7. Vaizdas iš R.



472. Perkasa Nr. 17 – objekto Nr. 86/2 pjūvis. Vaizdas iš P.



473. Perkasa Nr. 17 – objektas Nr. 86/2 iširtas iki įžemio. Vaizdas iš R.



474. Perkasa Nr. 17 – objektas Nr. 87/3. Vaizdas iš R.



475. Perkasa Nr. 17 – objekto Nr. 87/3 pjūvis. Vaizdas iš PV.



476. Perkasa Nr. 17 – objektas Nr. 87/3 iširtas iki įžemio. Vaizdas iš P.



477. Perkasa Nr. 17 – objektas Nr. 88/4, 98/14. Vaizdas iš P.



478. Perkasa Nr. 17 – objekto Nr. 88/4 pjūvis. Vaizdas iš PV.



479. Perkasa Nr. 17 – objektas Nr. 88/4 iširtas iki įžemio. Vaizdas iš R.



480. Perkasa Nr. 17 – objekts Nr. 89/5. Vaizdas iš P.



481. Perkasa Nr. 17 – objekto Nr. 89/5 pjūvis. Vaizdas iš P.



482. Perkasa Nr. 17 – objektai Nr. 90/6–91/7. Vaizdas iš R.



483. Perkasa Nr. 17 – objekto Nr. 90/6 pjūvis. Vaizdas iš R.



484. Perkasa Nr. 17 – objektas Nr. 90/6 iširtas iki įžemio. Vaizdas iš V.



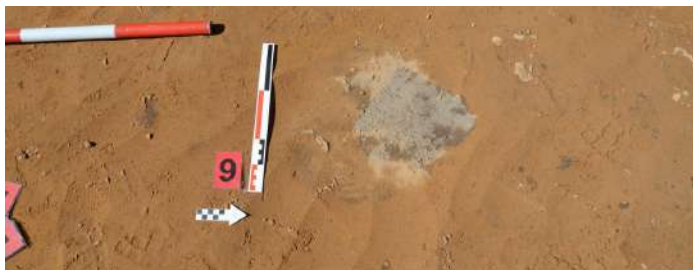
485. Perkasa Nr. 17 – objekto Nr. 91/7 pjūvis. Vaizdas iš P.



486. Perkasa Nr. 17 – objektas Nr. 92/8. Vaizdas iš R.



487. Perkasa Nr. 17 – objekto Nr. 92/8 pjūvis. Vaizdas iš R.



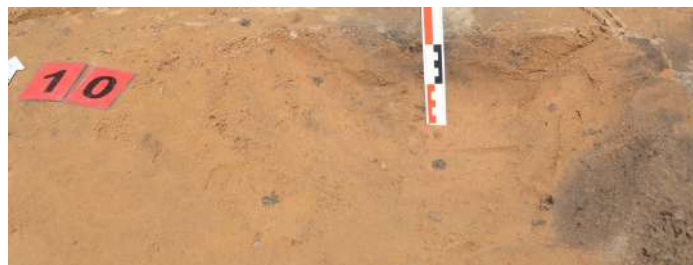
488. Perkasa Nr. 17 – objekts Nr. 93/9. Vaizdas iš R.



489. Perkasa Nr. 17 – objekto Nr. 93/9 pjūvis. Vaizdas iš R.



490. Perkasa Nr. 17 – objekts Nr. 94/10. Vaizdas iš PV.



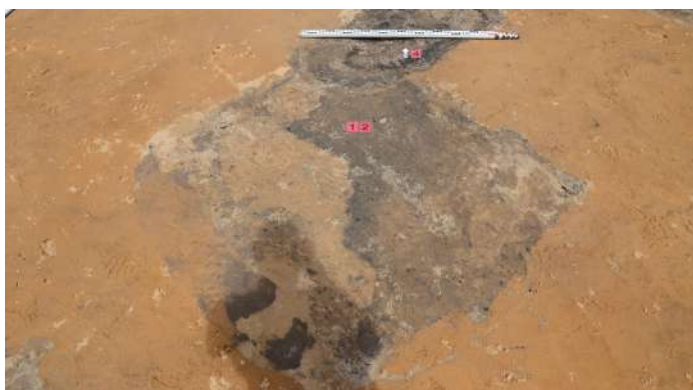
491. Perkasa Nr. 17 – objekto Nr. 94/10 pjūvis. Vaizdas iš P.



492. Perkasa Nr. 17 – objekts Nr. 95/11. Vaizdas iš R.



493. Perkasa Nr. 17 – objekto Nr. 95/11 pjūvis. Vaizdas iš P.



494. Perkasa Nr. 17 – objekts Nr. 96//12. Vaizdas iš P.



495. Perkasa Nr. 17 – objekto Nr. 96/12 pjūvis. Vaizdas iš P.



496. Perkasa Nr. 17 – objekts Nr. 96/12 ištirtas iki ģemio. Vaizds iš V.



497. Perkasa Nr. 17 – objekts Nr. 97/13. Vaizds iš V.



498. Perkasa Nr. 17 – objekts Nr. 97/13. Vaizds iš V.



499. Perkasa Nr. 17 – objekto Nr. 97/13 pjūvis. Vaizds iš PV.



500. Perkasa Nr. 17 – objekts Nr. 97/13 ištirtas iki ģemio. Vaizds iš PV.



501. Perkasa Nr. 17 – objekto Nr. 98/14 pjūvis. Vaizds iš R.



502. Perkasa Nr. 17 – objekts Nr. 98/14 ištirtas iki ģemio. Vaizds iš PV.



503. Perkasa Nr. 17 – fiksota Š sienelēs grūtis. Vaizds iš P.



504. Perkasa Nr. 17 – Š sienelē. Vaizdas iš P.



505. Perkasa Nr. 17 – Š sienelē, objekto Nr. 26/1 vietoje. Vaizdas iš P.



506. Perkasa Nr. 17 – Š sienelē objekto 89/5 vietoje. Vaizdas iš P.



507. Perkasa Nr. 17 – R sienelē. Vaizdas iš V.



508. Perkasa Nr. 17 – R sienelē objekto Nr. 97/13. vietoje. Vaizdas iš V.



509. Perkastos Nr. 18 vieta nuniveliavus paviršių iki 1,3 m gylio. Vaizdas iš P.



510. Perkastos Nr. 18 vieta nuniveliavus paviršių iki 1,3 m gylio. Vaizdas iš P.



511. Perkasa Nr. 18 – 0,2 m gylis. Vaizdas iš P.



512. Perkasa Nr. 18 – 0,2 m gylis. Vaizdas iš R.



513. Perkasa Nr. 18 (V dalis) – 0,4 m gylis. Vaizdas iš P.



514. Perkasa Nr. 18 (R dalis) – 0,4 m gylis. Vaizdas iš P.



515. Perkasa Nr. 18 – 0,8 m gylis. Vaizdas iš P.



516. Perkasa Nr. 18 – 0,8 m gylis. Vaizdas iš V.



517. Perkasa Nr. 18 – iširta į perkasą Nr. 18 ir Nr. 7 patenkanti rūšio dalis (0,8 m gylis). Rūšio grindinys 2 m gylyje. Vaizdas iš viršaus.



518. Perkasa Nr. 18 – pasiekus įžemį (1 m gylis). Vaizdas iš P.



519. Perkasa Nr. 18 – pasiekus įžemį (1 m gylis). Vaizdas iš viršaus.



520. Perkasa Nr. 18 – objektas Nr. 99/1. Vaizdas iš P.



521. Perkasa Nr. 18 – objekto Nr. 99/1 pjūvis. Vaizdas iš P.



522. Perkasa Nr. 18 – objektas Nr. 9/2. Vaizdas iš P.



523. Perkasa Nr. 18 – objekto Nr. 9/2 pjūvis. Vaizdas iš P.



524. Perkasa Nr. 18 – objektas Nr. 9/2 ištirtas iki įžemio. Vaizdas iš P.



525. Perkasa Nr. 18 – objektas Nr. 100/3. Vaizdas iš P.



526. Perkasa Nr. 18 – objekto Nr. 100/3 pjūvis. Vaizdas iš P.



527. Perkasa Nr. 18 – objektas Nr. 100/3 ištirtas iki įžemio. Vaizdas iš P.



528. Perkasa Nr. 18 – objektas Nr. 97/13. Vaizdas iš P.



529. Perkasa Nr. 18 – objekto Nr. 97/13 pjūvis. Vaizdas iš V.



530. Perkasa Nr. 18 – ištirta iki žemio. Vaizdas iš P.



531. Perkaso Nr. 18 Š sienelė. Vaizdas iš P.



532. Perkasa Nr. 19 vieta nuniveliavus paviršių iki 1,3 m gylis. Vaizdas iš R.



533. Perkasa Nr. 19 – 0,2 m gylis. Vaizdas iš R.



534. Perkasa Nr. 19 – 0,4 m gylis. Vaizdas iš R.



535. Perkasa Nr. 19 – 0,4 m gylis. Vaizdas iš Š.



536. Perkasa Nr. 19 – 0,4 m gylis. Vaizdas iš P.



537. Perkasa Nr. 19 – 0,6 m gylis. Vaizdas iš P.



538. Perkasa Nr. 19 – 0,6 m gylis. Vaizdas iš V.



539. Perkasa Nr. 19 – 0,6 m gylis. Vaizdas iš Š.



540. Perkasa Nr. 19 – 0,8 m gylis. Vaizdas iš V.



541. Perkasa Nr. 19 – 0,8 m gylis. Vaizdas iš R.



542. Perkasa Nr. 19 – 0,8 m gylis. Vaizdas iš Š.



543. Perkasa Nr. 19 – pasiekus įžemį (1,4 m gylis). Vaizdas iš R.



544. Perkasa Nr. 19 – pasiekus įžemį (1,4 m gylis). Vaizdas iš V.



545. Perkasa Nr. 19 – akmenų krūsnis PV kampe. Vaizdas iš V.



546. Perkasa Nr. 19 – pasiekus žemę (1,4 m gylis). Vaizdas iš viršaus.



547. Perkasa Nr. 19 – objektas Nr. 101/1. Vaizdas iš V.



548. Perkasa Nr. 19 – objekto Nr. 101/1 pjūvis. Vaizdas iš V.



549. Perkasa Nr. 19 – objektas Nr. 102/2. Vaizdas iš Š.



550. Perkasa Nr. 19 – objekto Nr. 102/2 pjūvis. Vaizdas iš Š.



551. Perkasa Nr. 19 – objektas Nr. 103/3. Vaizdas iš P.



552. Perkasa Nr. 19 – objekto Nr. 103/3 pjūvis. Vaizdas iš R.



553. Perkasa Nr. 19 – objektai Nr. 104/4 ir 17/3 (nuotraukoje pažymėta numeriu 5). Vaizdas iš Š.



554. Perkasa Nr. 19 – objekto Nr. 104/4 pjūvis. Vaizdas iš R.



555. Perkasa Nr. 19 – objektas Nr. 17/3 (nuotraukoje pažymėta numeriu 5). Vaizdas iš Š.



556. Perkasa Nr. 19 – objekto Nr. 17/3 (nuotraukoje pažymėta numeriu 5) pjūvis. Vaizdas iš Š.



557. Perkasa Nr. 19 – objektai Nr. 106/7–111/12. Vaizdas iš ŠR.



558. Perkasa Nr. 19 – objekto Nr. 105/6 pjūvis. Vaizdas iš R.



559. Perkasa Nr. 19 – objekto Nr. 106/7 pjūvis. Vaizdas iš V.



560. Perkasa Nr. 19 – objekto Nr. 107/8 pjūvis. Vaizdas iš R.



561. Perkasa Nr. 19 – objekto Nr. 108/9 pjūvis. Vaizdas iš R.



562. Perkasa Nr. 19 – objekto Nr. 109/10 pjūvis. Vaizdas iš PR.



563. Perkasa Nr. 19 – objekto Nr. 110/11 pjūvis. Vaizdas iš Š.

564. Perkasa Nr. 19 – objekto Nr. 111/12 pjūvis. Vaizdas iš PR.



565. Perkasa Nr. 19 – iširta iki žemio. Vaizdas iš V.



566. Perkasa Nr. 19 – iširta iki žemio. Vaizdas iš R.



567. Perkaso Nr. 19 Š sienelė. Vaizdas iš P.



568. Perkaso Nr. 19 Š sienelė. Vaizdas iš P.



569. Perkasos Nr. 19 Š sienelė. Vaizdas iš P.



570. Perkasos Nr. 19 Š sienelė. Vaizdas iš P.



571. Perkasos Nr. 19 Š sienelės bendras vaizdas. Vaizdas iš PV.



572. Perkasos Nr. 19 R sienelė. Vaizdas iš V.



573. Perkasos Nr. 19 P sienelė. Vaizdas iš Š.



574. Perkasos Nr. 19 P sienelė. Vaizdas iš Š.



575. Perkasos Nr. 19 P sienelė. Vaizdas iš Š.



576. Gyvenamojo namo Nr. P2 fragmentai – aptiko rūšio užpildo pjūvis. Vaizdas iš V.



577. Gyvenamojo namo Nr. P2 fragmentai. Vaizdas iš viršaus.



578. Gyvenamojo namo Nr. P2 fragmentai – PR siena. Vaizdas iš ŠV.



579. Gyvenamojo namo Nr. P2 fragmentai – PV siena. Vaizdas iš ŠR.



580. Gyvenamojo namo Nr. P2 fragmentai – ŠV siena. Vaizdas iš PR.



581. Gyvenamojo namo Nr. P2 fragmentai – ŠR siena su nišomis Nr. 1–2. Vaizdas iš PV.



582. Gyvenamojo namo Nr. P2 fragmentai – susandėliuoti akmenys ŠR kampe. Vaizdas iš PV.



583. Gyvenamojo namo Nr. P2 fragmentai – niša Nr. 2. Vaizdas iš PV.



584. Gyvenamojo namo Nr. P2 fragmentai – susandėliuotos plytos ties ŠR siena. Vaizdas iš PR.



585. Gyvenamojo namo Nr. P2 fragmentai – laiptai. Vaizdas iš ŠR.



586. Gyvenamojo namo Nr. P2 fragmentai – laiptai ir niša Nr. 3. Vaizdas iš ŠR.



587. Gyvenamojo namo Nr. P2 fragmentai – laiptai ir niša Nr. 3. Vaizdas iš ŠR.



588. Perkaso Nr. 20 vieta nuniveliavus paviršių iki 1,3 m gylio. Vaizdas iš R.



589. Perkasa Nr. 20 – 0,2 m gylis. Vaizdas iš R.



590. Perkasa Nr. 20 – 0,2 m gylis. Vaizdas iš V.



591. Perkasa Nr. 20 – 0,6 m gylis. Vaizdas iš P.



592. Perkasa Nr. 20 – 0,6 m gylis. Vaizdas iš R.



593. Perkasa Nr. 20 – pasiekus įžemį R ir P perkamos pusėje (0,8–0,9 m gylis). Vaizdas iš V.



594. Perkasa Nr. 20 – pasiekus žemę R ir P perkamos pusėje (0,8–0,9 m gylis). Vaizdas iš R.



595. Perkasa Nr. 20 – objektas Nr. 112/1. Vaizdas iš V.



596. Perkasa Nr. 20 – ištirta iki žemio. Vaizdas iš paukščio skrydžio (V pusės).



597. Perkastos Nr. 20 Š sienelė. Vaizdas iš P.



598. Perkastos Nr. 20 R sienelė. Centre objekto Nr. 112/1 pjūvis. Vaizdas iš V.